

07.05.2026

Offentlege Hus på Voss



Voss herad

NORD
architects

73A /
31V
3RW ARKITEKTER

NORD • 75A / 51V

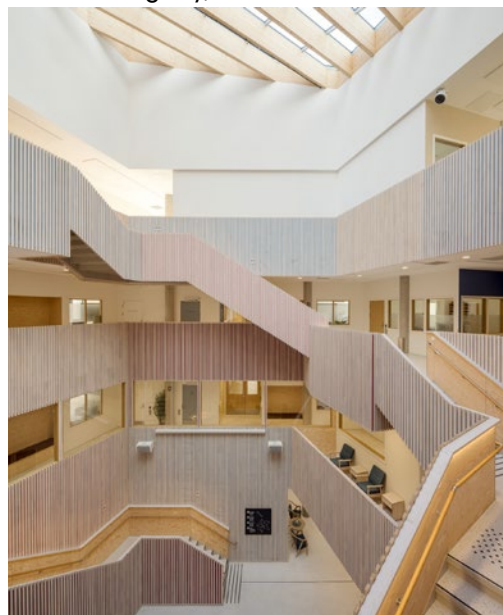
3RW ARKITEKTER



Helse og førebygging



Furuset Hageby, NORD & 3RW



Lyngdal Sykehjem, NORD & 3RW



Fremtidens nære sundhedsboliger, NORD



DOGA arkitektur og folkehelse, 3RW



Urbant Hospice Frederiksberg, NORD



Sunnhetsgrenden Vardheim, NORD & 3RW



Ny helikopterbase Bergen, 3RW



Center for kræft og sundhed, NORD



Kloppedal Helsehus, NORD & 3RW

Oppvekst og læring



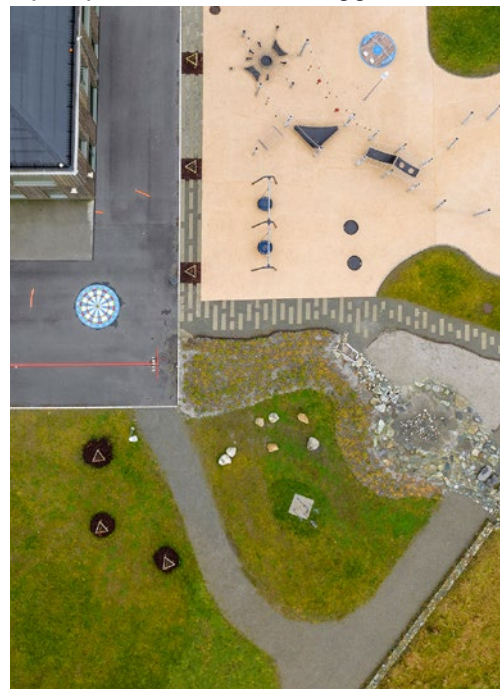
Europaskolen, NORD



Bergen inkluderingscenter, 3RW



Nyskapende aktivitetsanlegg Fusa, 3RW



Stangeland Barne Skole, 3RW



Kids City, NORD



Samsø Frie Skole, NORD



Barnehem i Nepal, 3RW



Skolen ved Dybbølsbro, NORD



Alstad barneskole, NORD & 3RW

Kultur, fritid og frivilligheit



Kjødehallen, 3RW



Boliglaboratorium, NORD



Kulturhuset USF, 3RW



Studentsenteret SIT Ålesund, 3RW



Gentofte Sportshal, NORD



Det Vestnorske Teateret, 3RW



Brønshøj Sorgnecenter, NORD



Ørestad Letha, NORD



Faaborg Slagterigrund, NORD

Demokrati og medborgarskap



Barnekunstmuseet KODE, 3RW



Hverdagsreisen Doga Lillestrøm, 3RW



Furesø Rådhus, NORD



Landmark Bergen, 3RW



Nære sundhedsydelse, NORD



Woodhub, NORD



Raftohuset - senter for demokrati og menneskerettigheter, 3RW



By X, NORD

Byliv og nærmiljø



Vetvre Hele Livet, NORD



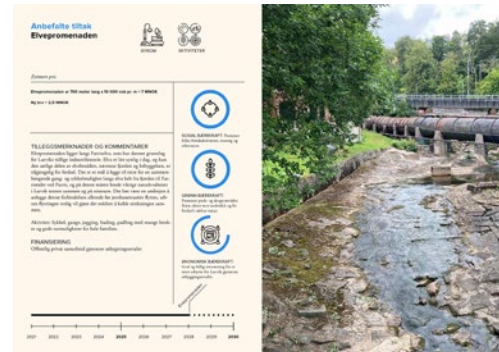
Europaskolen, NORD



Nye Park Hotell Voss, 3RW



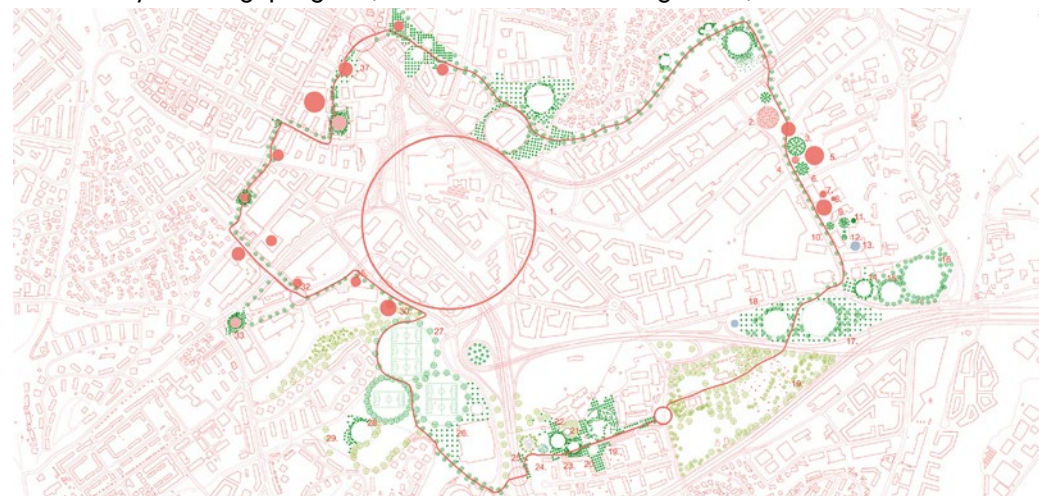
Byutvikling Hillevåg Stavanger, 3RW



LARVIK-byutviklingsprogram, 3RW



Guldberg Skole, NORD



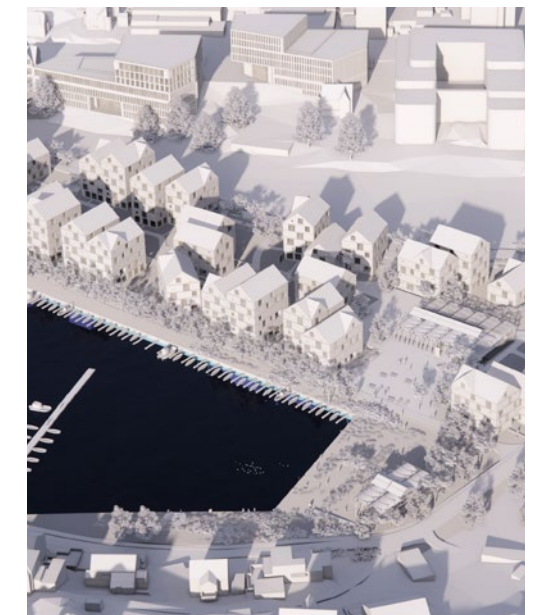
Hovindbyen - den grønne ringen, NORD & 3RW



Teglværkskvarteret, NORD



Runni Helsenabolag, NORD



Paradis Områdeplan Stavanger, 3RW

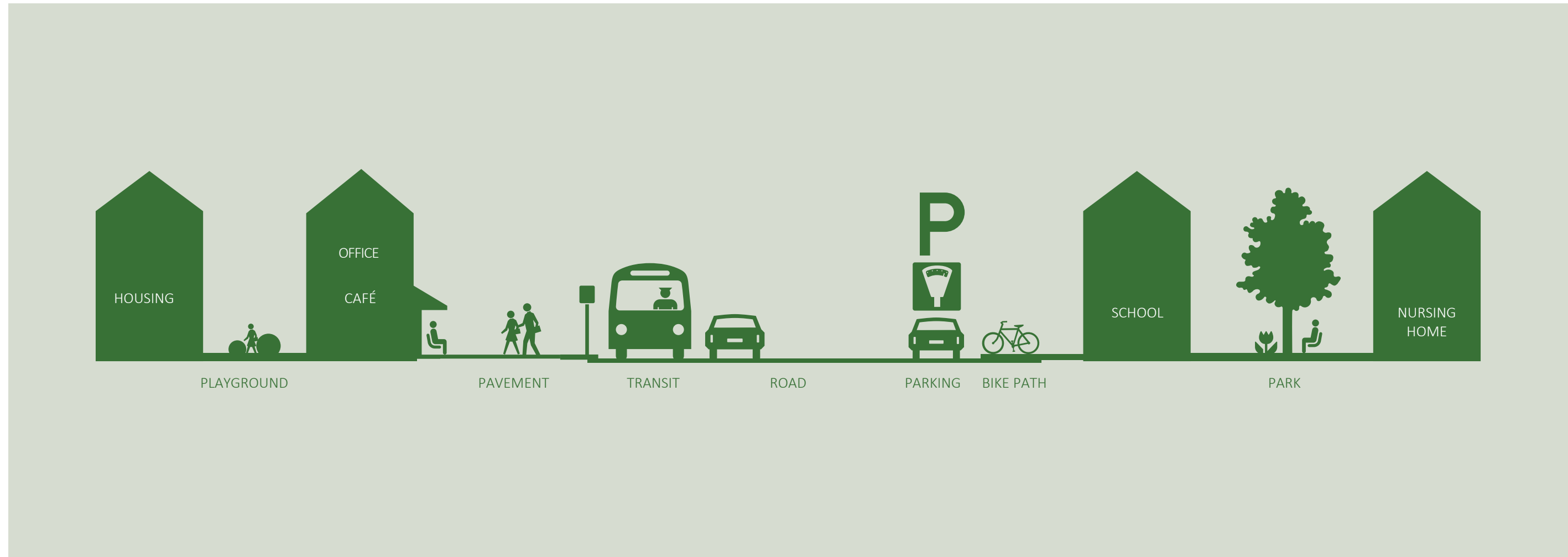
Kvifor treng vi nye løysingar?

Contemporary institutions are “shell institutions”. They are closed to the world on their outside, like shells, although inside everything changes. This means that the institutions are not doing the work we require.

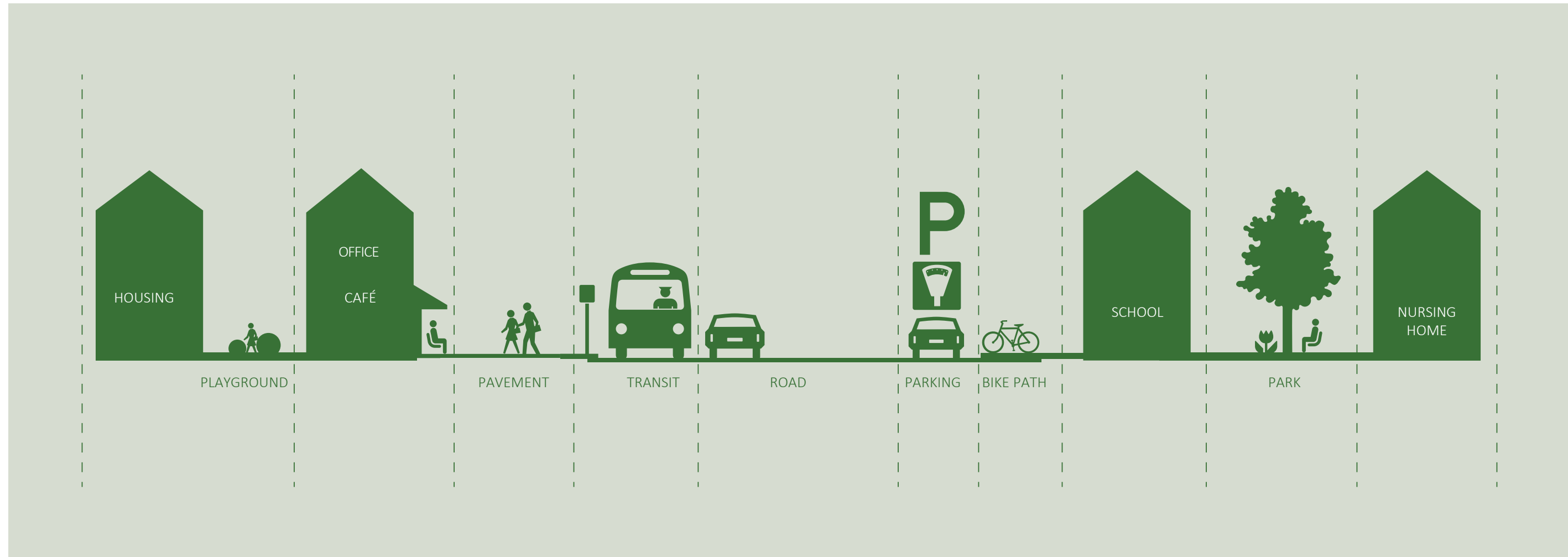
- Anthony Giddens



Våre offentlege rom...



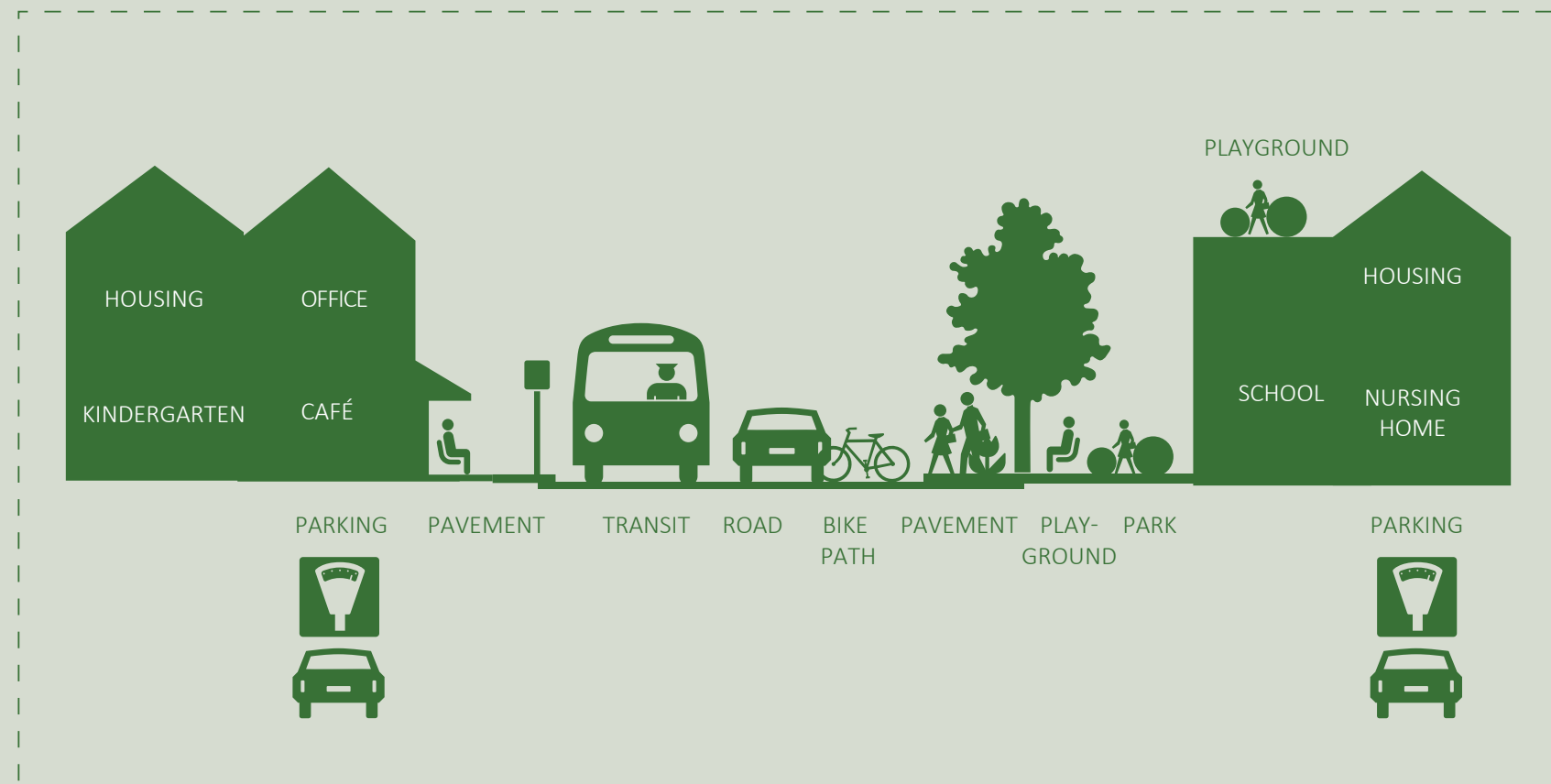
...er delt inn i separate område...



... som vi må fortette og forbedre...



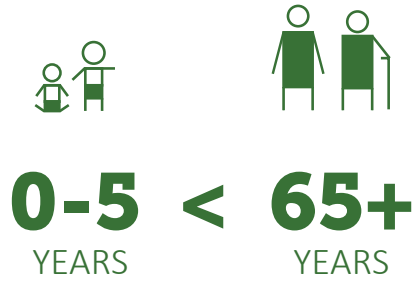
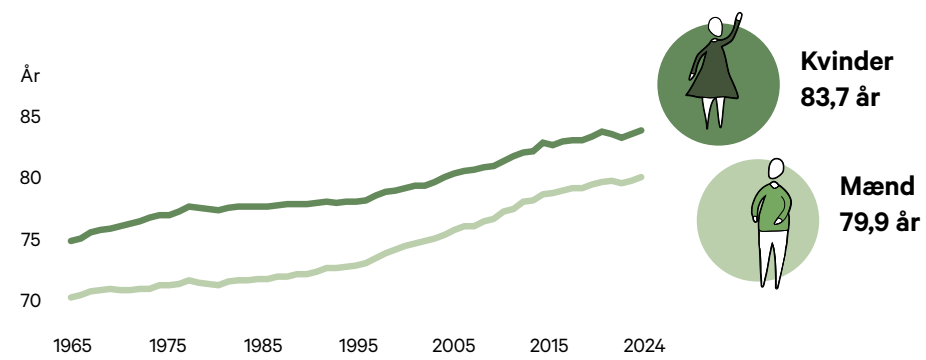
... og reorganisere



Demografi i ei aldrande befolkning

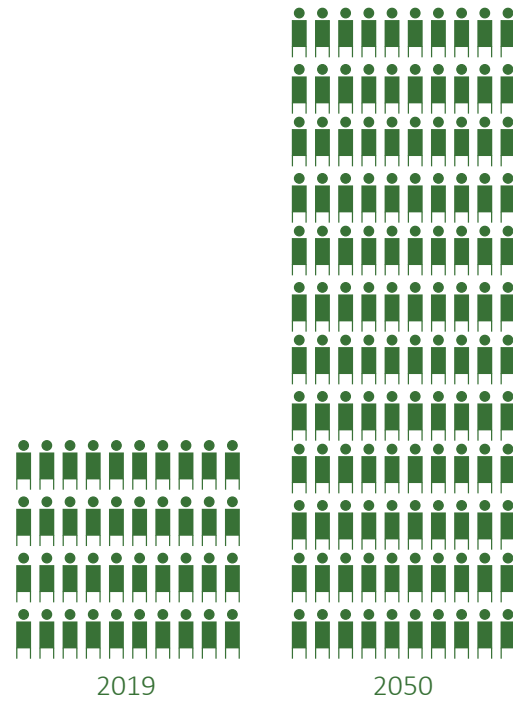


Forventa levealder aukar

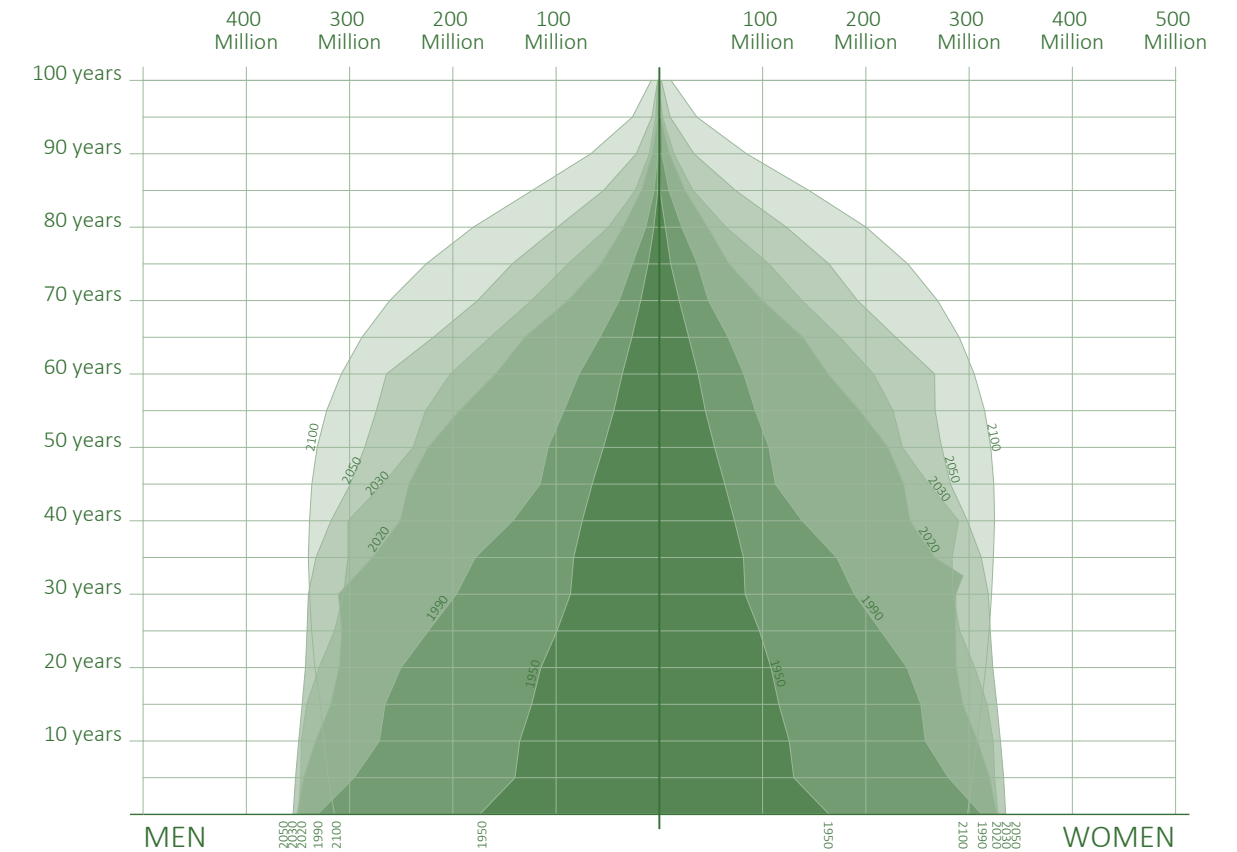


I 2018 overgikk antallet personer over 65 år barn under fem år globalt

- Vi lever lenger*
- Vi får færre barn*
- Vi blir meir sjuke*
- Vi blir fleire eldre*
- Vi har færre ressursar*
- Vi blir meir einsame*



Antallet personer over 80 år ventes å tredobles fra 2019 til 2050



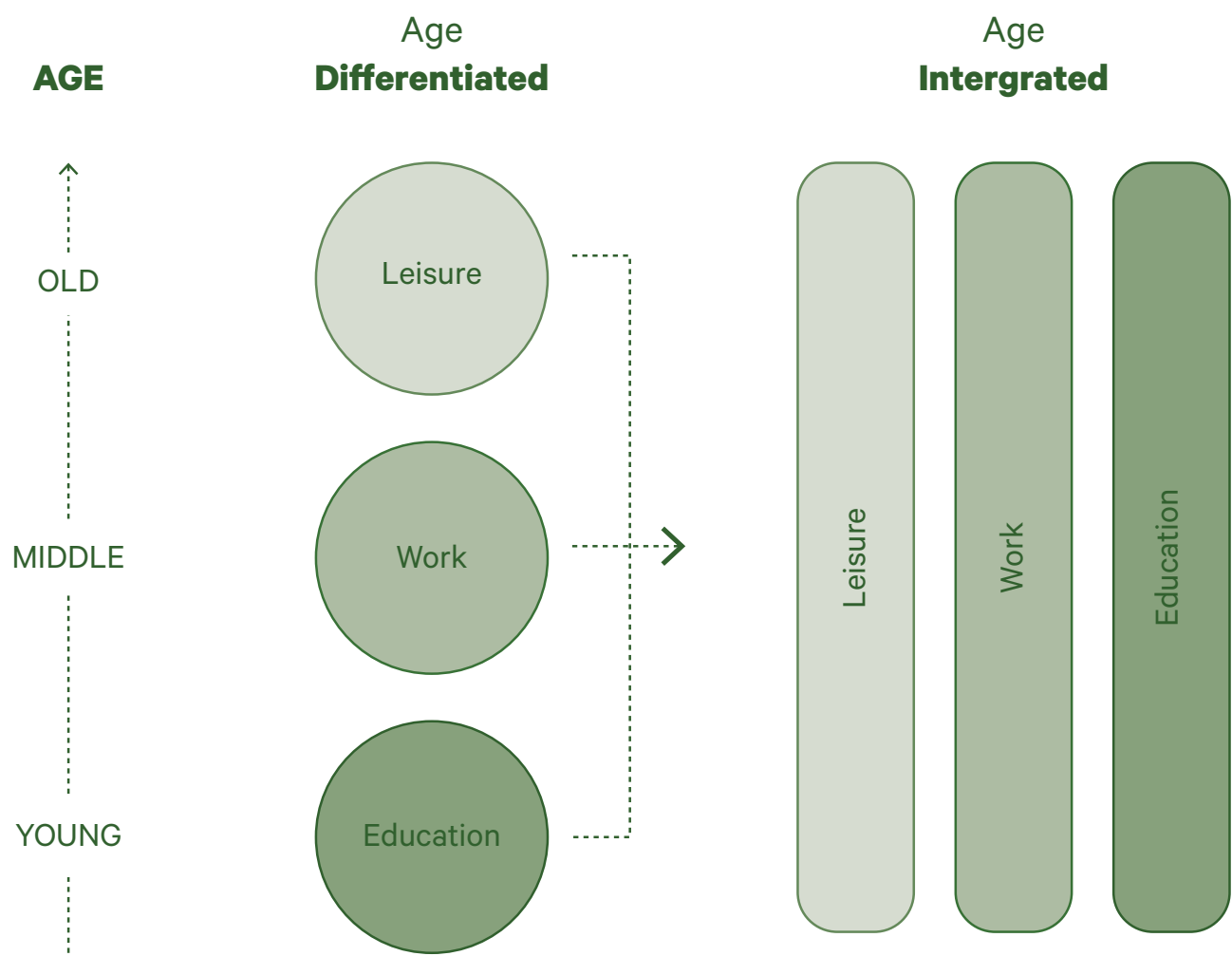
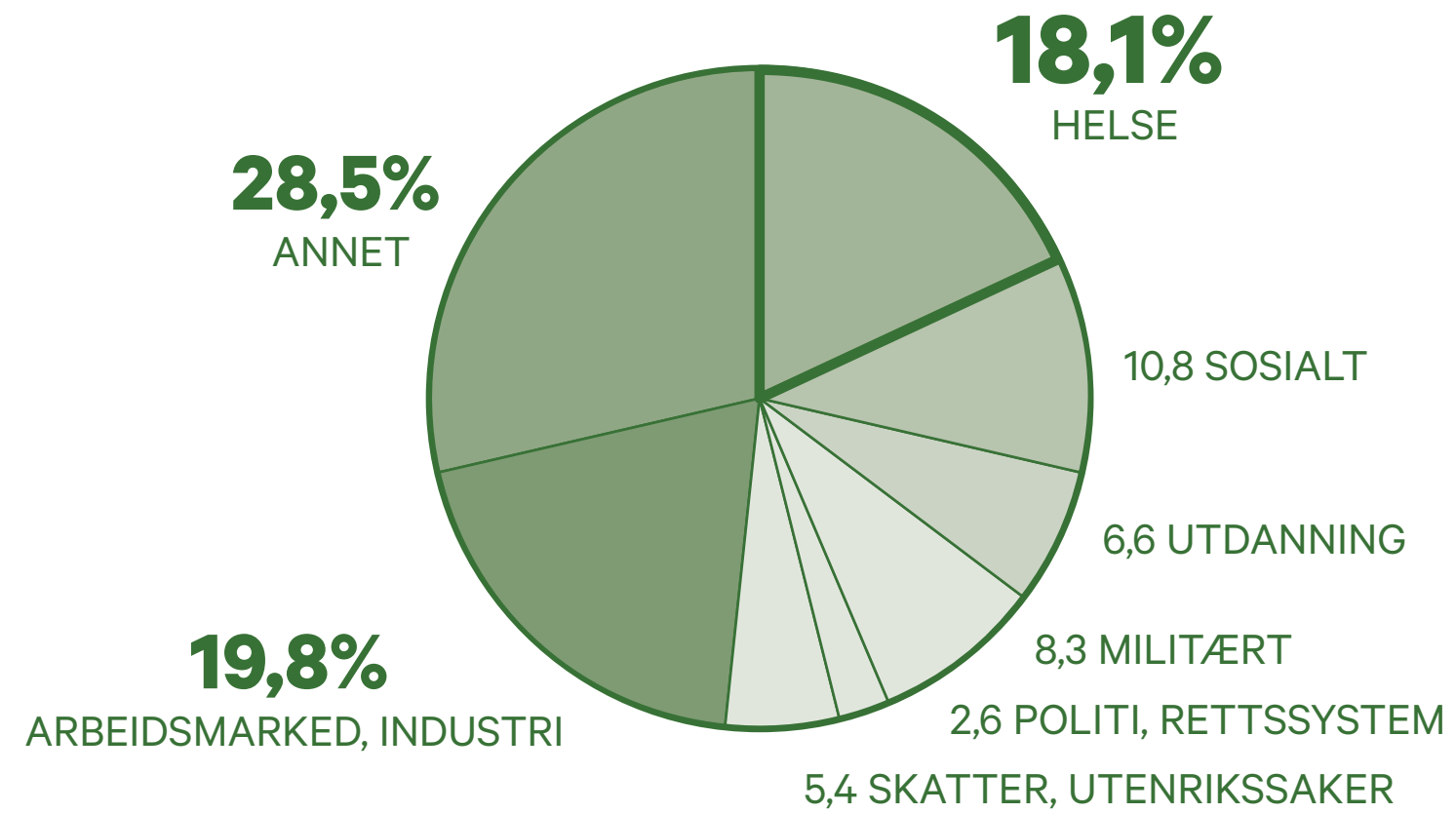


Figure 1. Age-Differentiated and Age-Integrated Models of the Life Course (from Riley & Riley, 1994, p. 26).

Statlege utgifter (Noreg)



Kva er oppgåva?

Utfordringsbilde Voss



Samla utfordringsbilde Planstrategi 2024 - 2027

Offentlege Hus på Voss

Moglegheitsstudie

Generatorar for framtida

Tinghus, aktivitetshus og andre «hubbar»



21.01.2026

MOGLEGHEITSSTUDIE

OFFENTLEGE HUS PÅ VOSS – Del 1

- Generatorar for framtida
Tinghus, Aktivitetshus og andre
«Hubbar»



Heilskapleg utvikling og lokalisering av kommunale tenester, funksjonar og samfunnsbyggande arenaar på Voss.

Vossevangen



Vossevangen



Aktuelle bygg å sjå på



Kulturhus



Vetleflaten omsorgstun



Lekvebakken



Tinghus



Vangen skule



Idrettshallen

Brukarar, tenester og lokalsamfunn



Lokalsamfunn, torgdagar



Brukarar, barnehage



Teneste, eldreomsorga

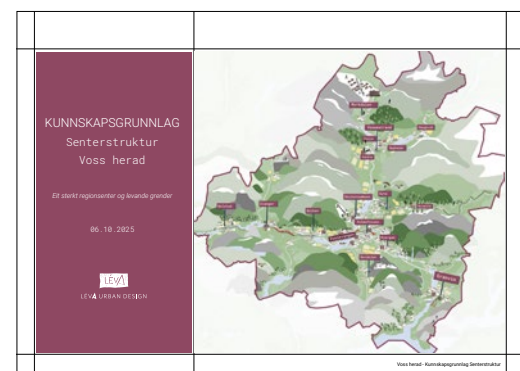


Workshop frå tidlegare prosjekt

Politiske agendaer og lovmessige rammer

Research og datainnsamling

Førebelse dokument og føringar



Lenke til sentrumsplanen:

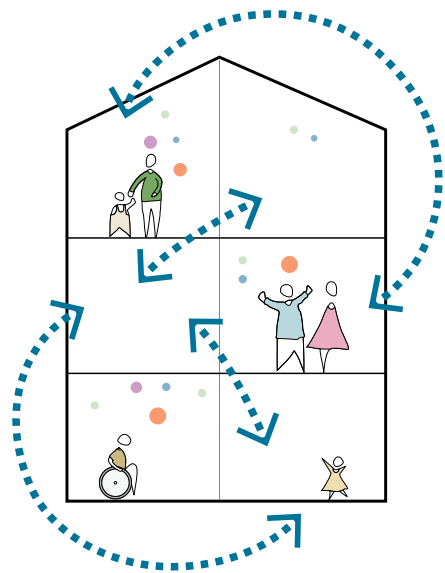
<https://arealplaner.no/voss4621/arealplaner/390?term=sentrumsplan>

Lenke til andre vedtekne planar i Voss herad finn ein på kommunen sine nettsider:

<https://voss.herad.no/tenester/samfunnsutvikling/planar-og-rapportar/>

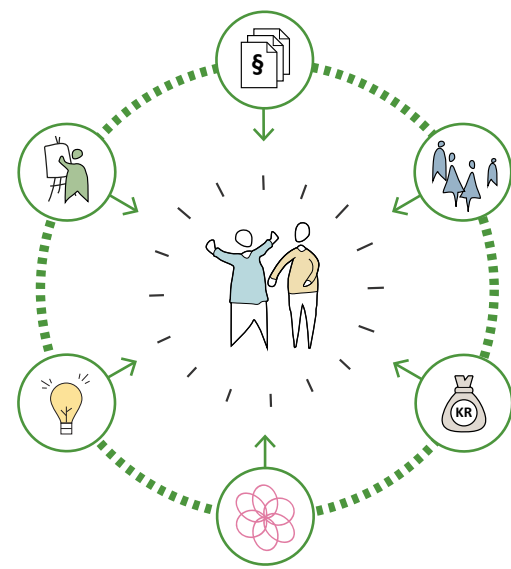
**Korleis skal vi arbeide
med moglegheitsstudiet?**

Samlokalisering og synergier



Areal synergier

Deling av rom og infrastruktur



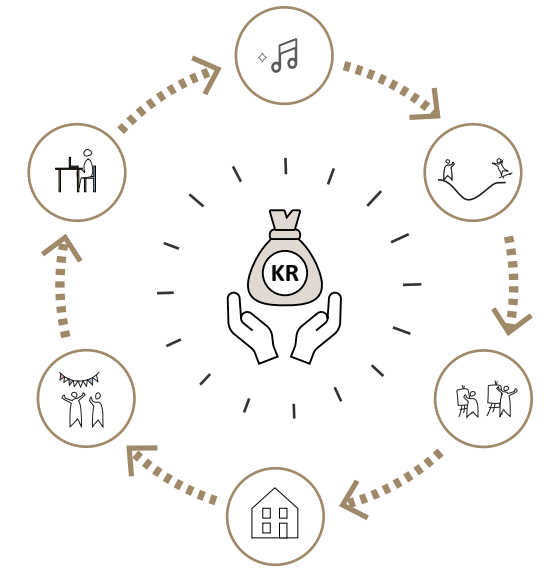
Faglege synergier

Samarbeid på tvers av fag og kompetansar i kvardagen



Sosiale synergier

Møte mellom menneske og styrking av fellesskap



Økonomiske synergier

Betere ressursutnytting gjennom samarbeid og sambruk

Drivkrefter og endringsdrivarar

Sosial endring = krav

- Urbanisering, demografi, auka velstand, klima, kjønn ...

Kulturell utvikling = draumar

- Standardar og verdier, «det gode bustadlivet», livsstil, familieliv, synet på natur, synet på byen ...

Teknologisk innovasjon = moglegheiter

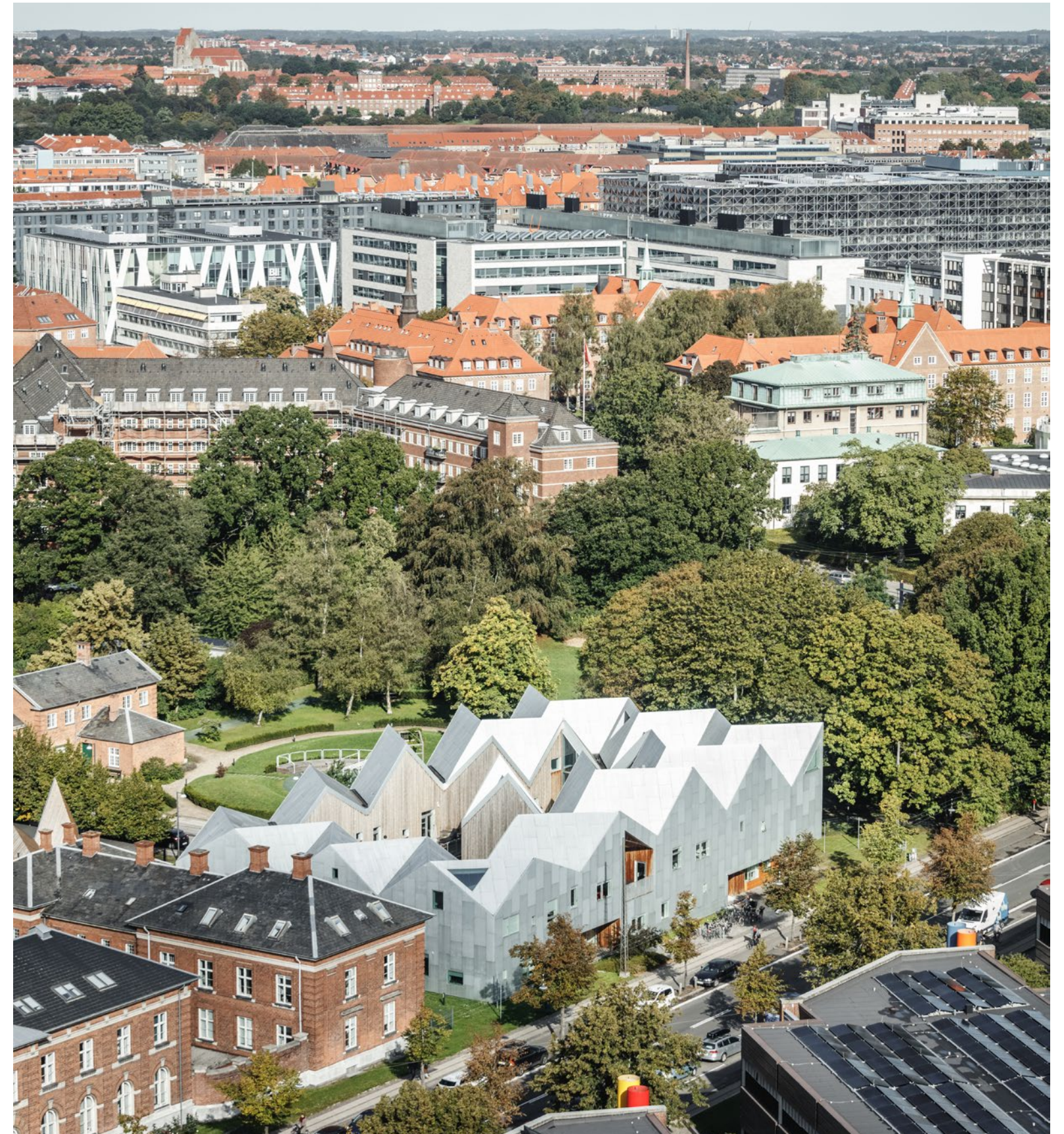
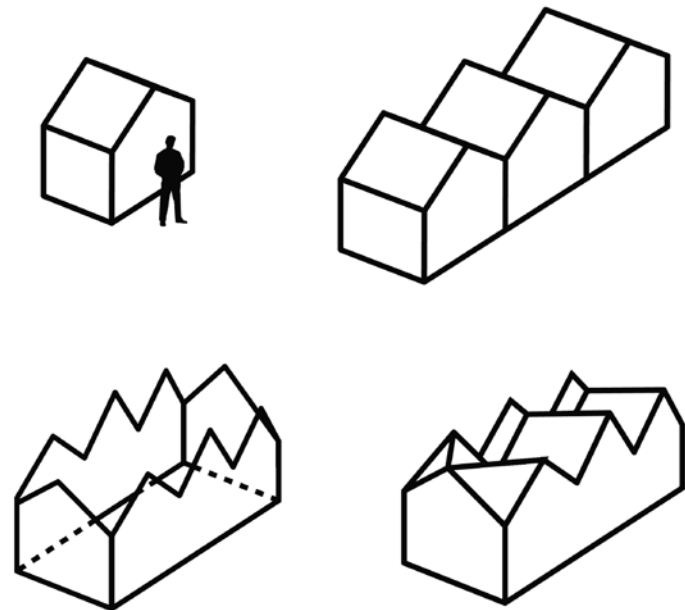
- Materiale, byggjeteknikkar, kommunikasjon, produksjonsmetodar ...

Døme og moglege måbilette

Center for kræft og sundhed

NORD Architects, 2009 - København, Danmark

- Samlar ikkje-medisinske tilbod som trening, matlaging, samtalar og fellesskap som del av rehabiliteringa
- Lågterskel inngang via lounge bemanna av frivillige, utan tradisjonell resepsjon



Long House with an Engawa

Yamazaki Kentaro Design Workshop, 2015 - Japan

- Engawa-verandaer skaper sømløse observasjonssoner der eldre naturlig overvåker lekende barn



Skolen ved Dybbølsbro

NORD Architects, 2025 - København, Danmark

- Samlar læring, fritid og aktivitetar i eitt bygg med bruk gjennom heile dagen
- Felles rom og bevegelsesforløp som knyter saman funksjonar og skapar møte på tvers
- Program som koblar læring til praksis, som mat, produksjon og verkstader

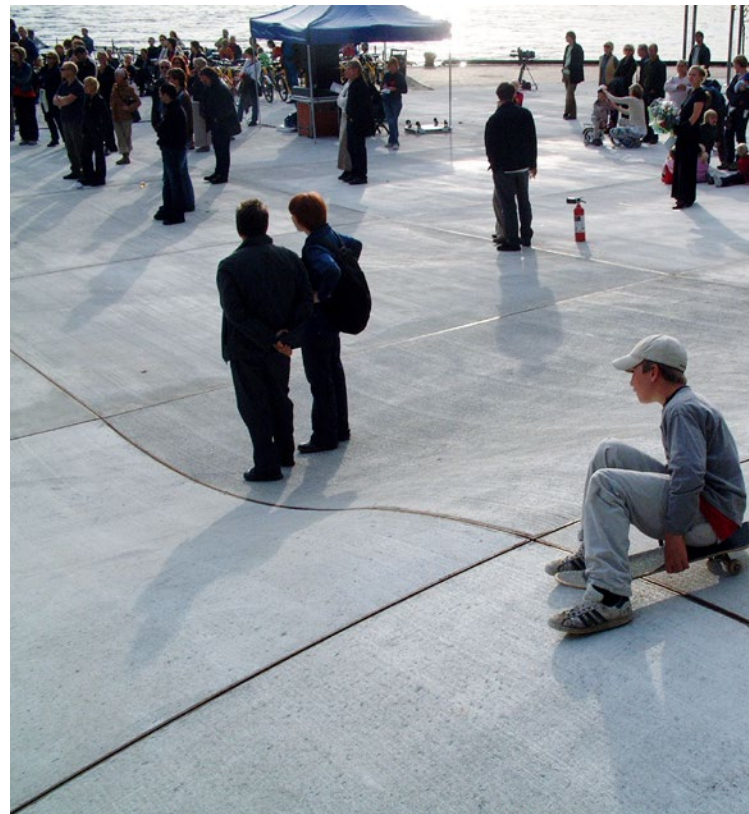


Kulturkvartalet USF Verftet

3RW Arkitektur, 2001 - Bergen, Noreg

Flerbruk

- Offentlig torg
- Kafé og bar
- Sauna
- Sommerfestival
- Konsertscener
- Kino
- Atelier
- Visningsrom
- Kontorer

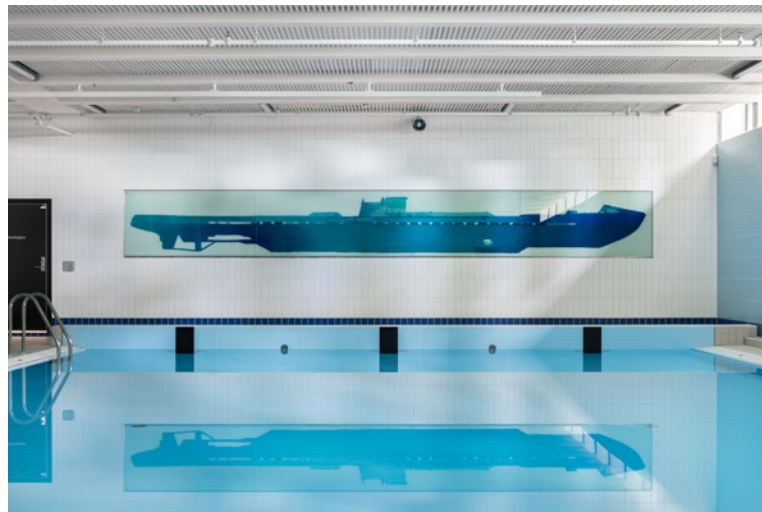


Bergen inkluderingscenter

3RW Arkitektur, 2016-2023 - Bergen, Norge

Undervisning

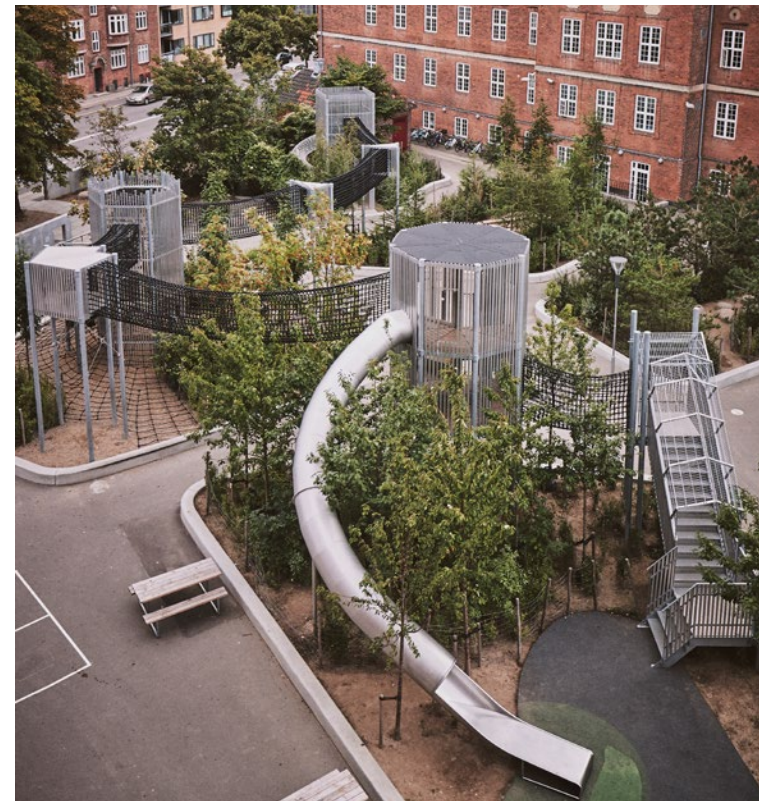
- Vaksenopplæring
- Arbeidstrening
- Kino
- Bibliotek
- Konsertscene
- Gjenbruksbutikk
- Restaurant
- Lokal idrett
- Svømmehall
- Frivillighet
- Parsellhagar / drivhus



Amager Fælled Skolegård

NORD Architects, 2016 - København, København

- Skulegård omdanna til ope byrom og lokal bypark for nabolaget
- Samlar skule, institusjonar og lokalsamfunn i eitt felles uteområde
- Kombinerer leik, læring og klimatiltak i eitt samanhengande landskap



Center for renhold i København

Werk Arkitekter, 2013 - København, Danmark

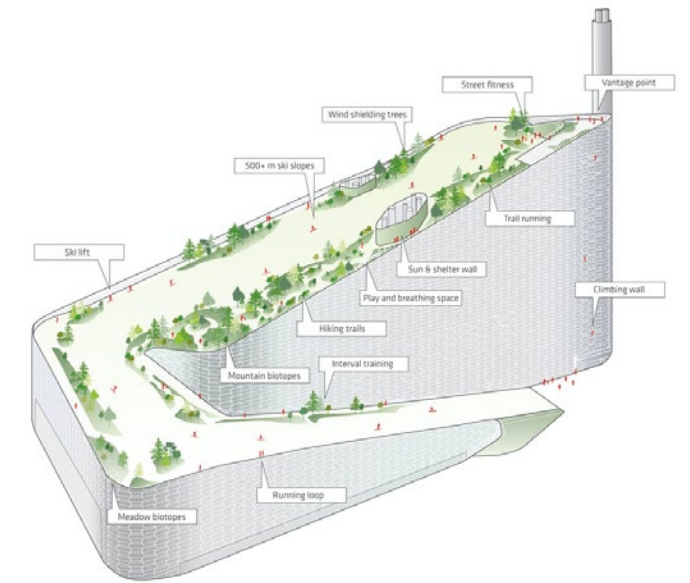
- Tidlegare underjordisk parkeringskjellar
- Arbeidsplass for kommunale reinholdstenester, med kontor og lagring under bakken og offentlig byrom og leikeplass over



Amager forbrændingen/Skibakke

Big, 2017 - København, Danmark

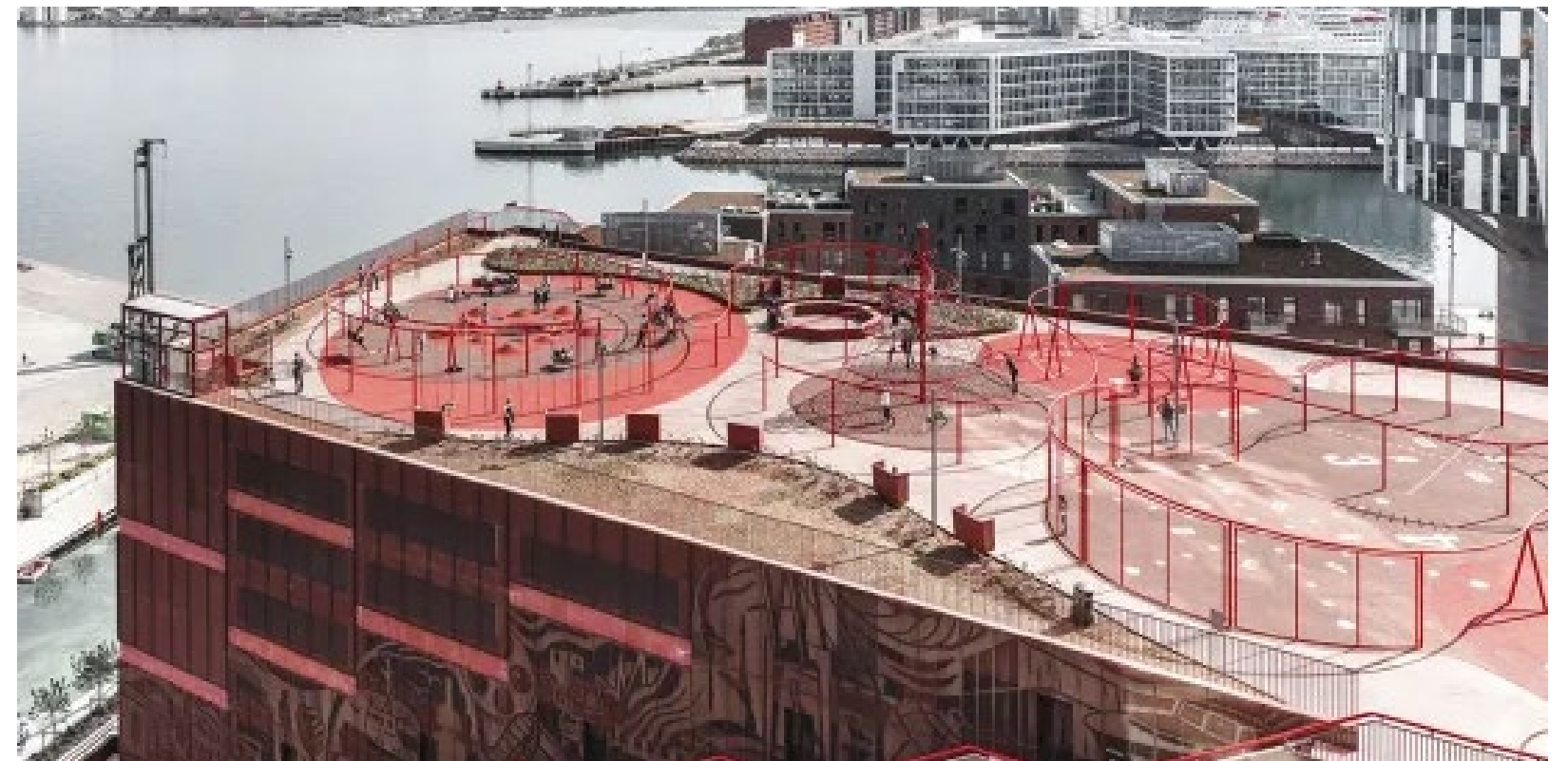
- Eit avfallsenergibygg
- Offentleg skibakke, løypetrase og vandresti



Parkeringshuset i Nordhavn

JAJA, 2016 - København, Danmark

- Parkeringshus med leikeapparat, crossfit, husker og klatrestativ



Misjonsdriven utvikling

Kva krev det å arbeide misjonsdriven?

Tydleg retning

- Klår politisk ambisjon, felles retning og tydeleg rollefordeling mellom politisk nivå, fond, sekretariat og partnarar.

Nye typar samarbeid

- Verksemder, universitet, offentlege aktørar og sivilsamfunn blir samla om felles mål gjennom fasilitering, tillitsbygging og avklaring av forventningar.

Strategisk porteføljestyring

- Analysar av systemiske barrierar, koordinering mellom prosjekt og løpande strategisk læring og prioritering.

Nye organisatoriske kompetansar

- Systemforståing, tverrgående koordinering, samskaping og evne til å arbeide i kompleksitet og usikkerheit.

Nye måtar å måle effekt på

- Evalueringar som støttar læring, indikatorar knytte til transformasjon og tilbakemeldingssløyfer mellom prosjekt og retninga til misjonen.



Den Grønne Trepert

Departement med formål å gjennomføre ei politisk avtale

- **Bred mobilisering:** Samler regjering, partier og motstående interesseorganisasjoner om én felles, ambitiøs retning
- **Konkrete og målbare mål:** 250.000 ha ny skog, 140.000 ha lavbundsjord og verdens første CO₂-avgift på husdyrproduksjon
- **Portefølje frem for projekter:** Missionen udmøntes gjennom 23 lokale treparter og en Grøn Arealfond på 43 mia. kr.

Ministeriet for Grøn Trepert

Nyheder og debat Job og karriere Presse Kontakt English

Ministeriet Grønt Danmark Arbejdsområder

Du er her: Forside | Grønt Danmark | Om Den Grønne Trepert

Grønt Danmark

- Det nye danmarkskort
- Om Den Grønne Trepert**
- Fortællinger fra Treperten
- English: A greener Denmark

Om Den Grønne Trepert - og aftalerne om et Grønt Danmark

For første gang i dansk historie er der oprettet et ministerium med det ene formål at gennemføre en politisk aftale – Ministeriet for Grøn Trepert.

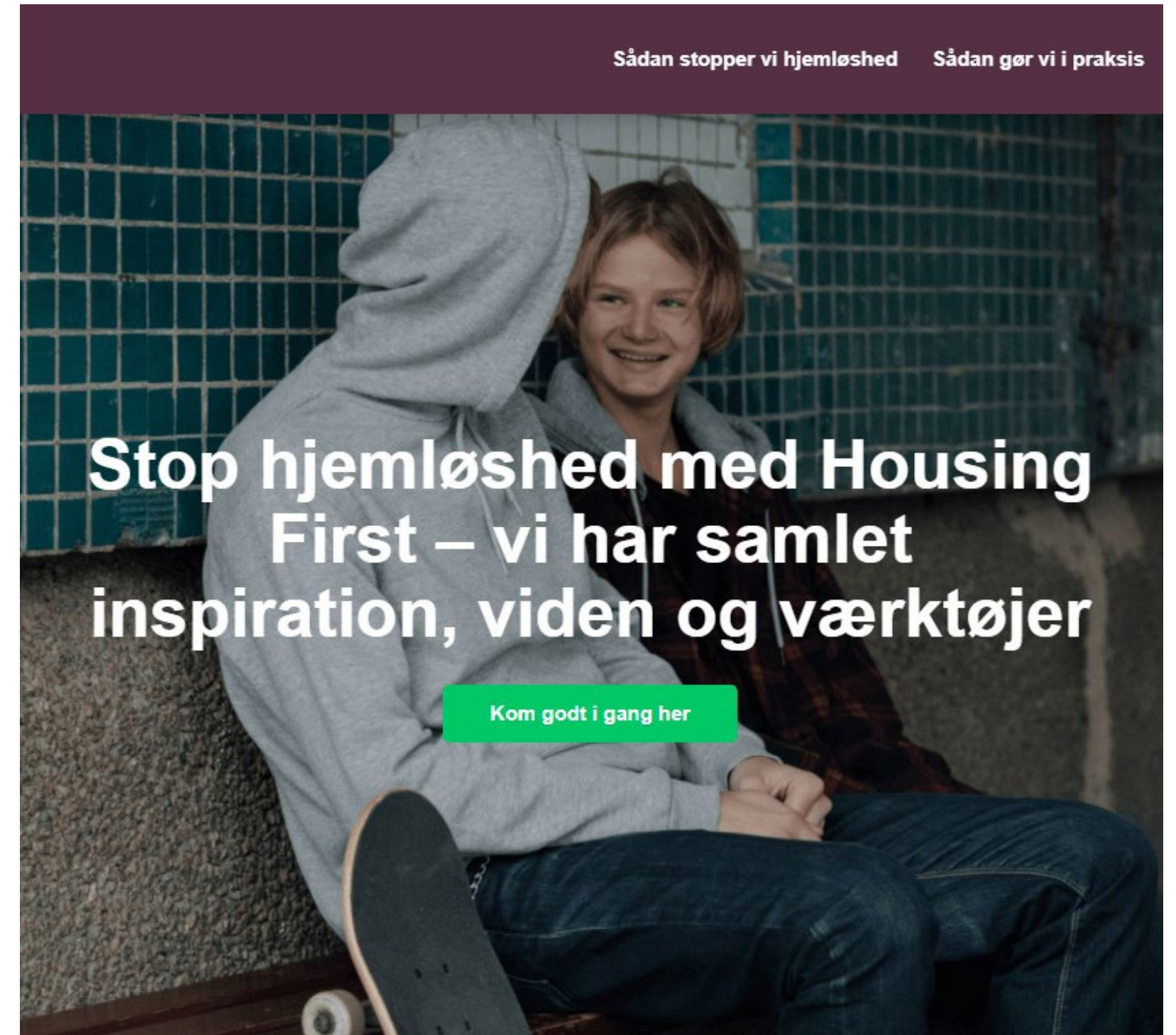
Den Grønne Trepert er navnet på det samarbejde, som regeringen og centrale interessenter er blevet enige om på landbrugs- og naturområdet. Parterne bag Den Grønne Trepert indgik i sommeren 2024 den historiske *Aftale om et Grønt Danmark*, der skal sikre mere natur, renere vand og en bæredygtig omstilling af landbruget. Senere samme år lavede SVM-regeringen den politiske aftale *Implementering af et Grønt Danmark* med SF, Liberal Alliance, Det Konservative Folkeparti og Radikale Venstre, der sikrer bred opbakning til gennemførelse af trepartsaftalen. Aftalerne er blandt de mest ambitiøse grønne aftaler i danmarkshistorien, og det er aftaler, der ikke kun handler om miljøforbedringer, men også om at sikre, at Danmark fortsat kan være et foregangsland i den grønne omstilling.

Hvem står bag aftalerne?

Hjem Til Alle Alliancen

24 partnarar på tvers av sektorar med eit felles mål om å stoppe heimløyse blant unge

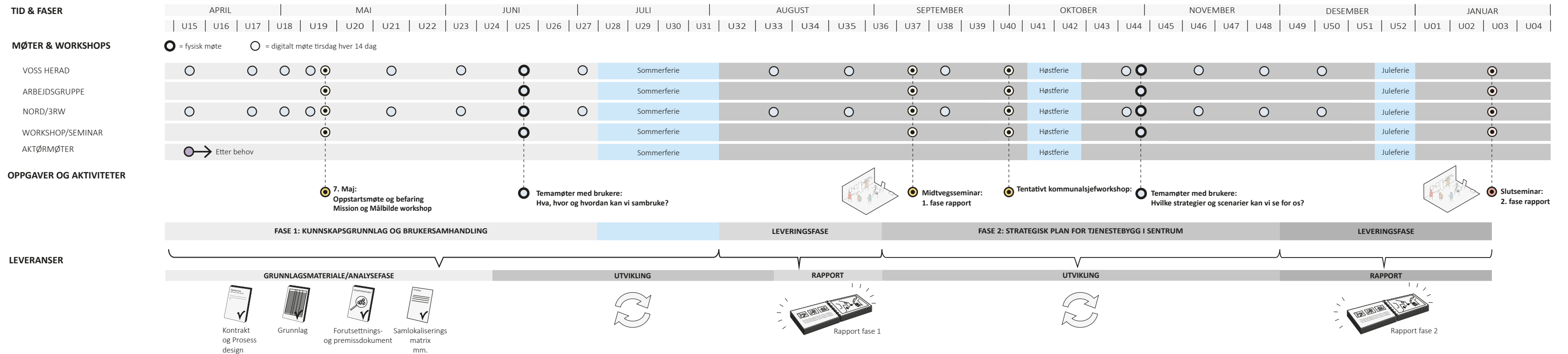
- Samarbeid på tvers av 24 aktørar – stat, kommune, organisasjonar og private
- Felles, konkret mål: å stoppe heimløyse blant unge
- Arbeider med konkrete metodar som «Housing First»: fokus på løysingar, ikkje berre analyse
- Deling av kunnskap, verktøy og erfaringar på tvers



Korleis blir prosessen?

Prinsipiell prosessesplan

Foreløpig



Fase 1 & 2

Fase 1, rapport



- Kartlegging av eksisterande bygningsmasse, kapasitet og tjenester
- Behovs- og kapasitetsanalyse med demografisk perspektiv
- Samlokaliserings-matrise med vurderte synergier, gevinste og konflikter
- Delmisjoner for de sentrale hubbene
- Arealbehov og oversikt over delbare funksjoner

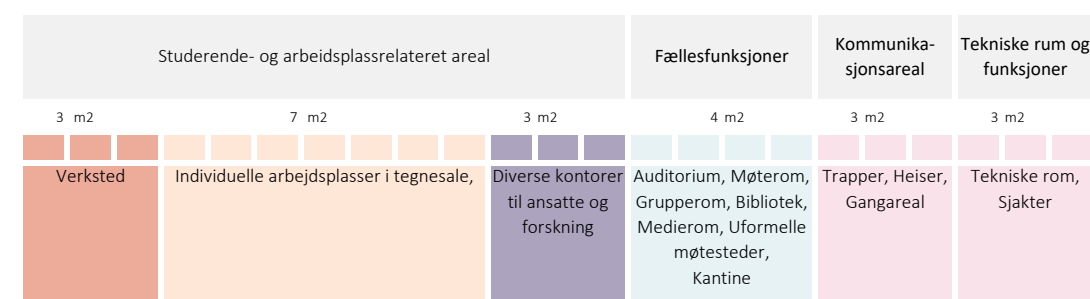
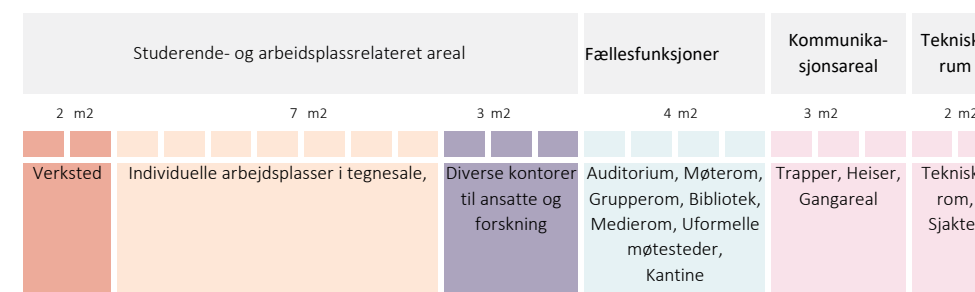
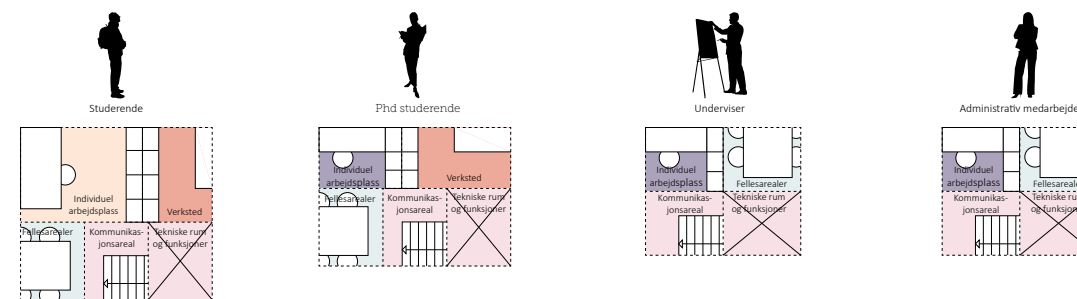
Fase 2, rapport



- Helhetsplan med lokalisering av funksjoner og tjenester
- Situasjonsplan/kart over regionsenteret
- Vurdering av eksisterende bygningers transformasjon og utnyttelsespotensial
- Trinnvis utviklingsplan som investeringsrekkefølge for kommunen de neste 10–20 årene
- Prioriterte lokaliteter og prinsipielle bygningsprogrammer til fase 3

Samlokaliseringsmatrice

- Kartlegg behov og funksjonar
- Avdekkjer synergjar og sambruk
- Viser konflikhtar og krav
- Grunnlag for prioritering og drift

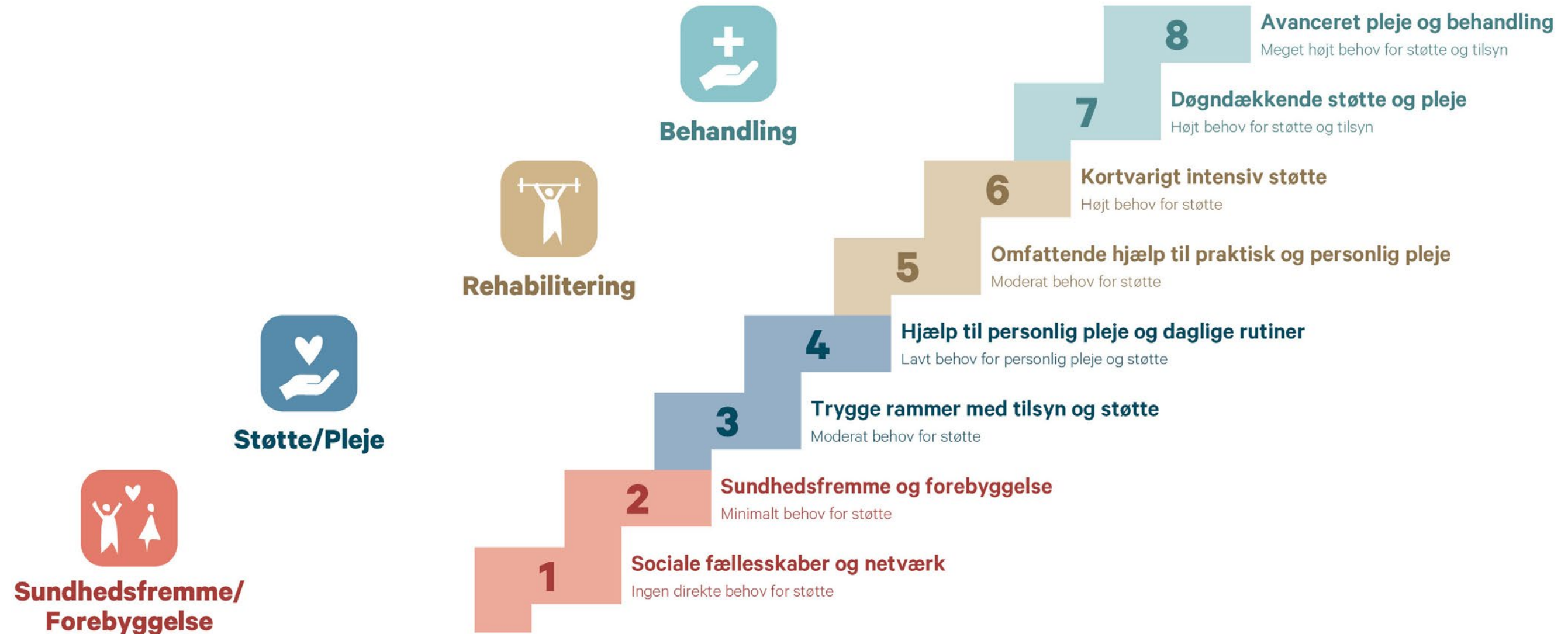


Funksjon	2020	2040	Minimale inngreb	Medio inngreb	Samlet campus	To campus
Verksteder	1.762 m ²	2.685 m ²	2.536 m ²	2.550 m ²	2.685 m ²	1.997 m ²
Studerantarbeidsplasser	3.701 m ²	6.265 m ²	6.318 m ²	7.270 m ²	6.265 m ²	7.788 m ²
Studerantarbeidsplasser, Akersbakken	1.490 m ²					
Admin. & Forskning	1.917 m ²	2.685 m ² *	2.358 m ²	2.663 m ²	2.685 m ²	1.528 m ²
Undervisningsrom og fellesareal	3.215					4.236
- Auditorium, Møte- og grupperom	1.814 m ²	3.580 m ²	4.480 m ²	3.927 m ²	3.580 m ²	2.325 m ²
- Bibliotek, Medierom	901 m ²					485 m ²
- Fellesarealer	499 m ²					1.425 m ²
Tekniske rom og kommunikasjonsarealer:	3.554	5.370 m ²	1.320 m ²	2.554 m ²	5.370 m ²	5.315
- Tekniske rom	812 m ²					1.054 m ²
- Kommunikasjonsarealer	2.742 m ²					4.261 m ²
Total (NTA)			17.012 m ²	18.964 m ²		30.416 m ²
Total (BTA)	15.640 m ²	20.585 m ²	18.305 m ²	20.405 m ²	20.585 m ²	21.440 m ²
Åreal konstruksjon (BTA) Vægge, inne, ute			1.293 m ²	1.441 m ²		
Utearealer på konstruksjon (BTA)			1.080 m ²	3.578 m ²		1.080 m ²
Utearealer (BTA)			3.369 m ²	3.023 m ²		3.369 m ²
Parkering (BTA)			1.386 m ²	979 m ²		1.386 m ²
Tilbygg/Nybygg (BTA)			2.664 m ²	6.811 m ²		915 m ²
Ombygg (BTA)			5.505 m ²	7.073 m ²		15.138 m ²
Funksjonsareal (FUA)	12.086 m ²	15.215 m ²	13.075 m ²	14.575 m ²	15.215 m ²	15.549 m ²
Påslagsareal faktor	1,3	1,4	1,4	1,4	1,4	1,38
Antal studenter	733	895	895	895	895	895
Areall per. student	21,3	23,0	20,5	22,8	23,0	24,0

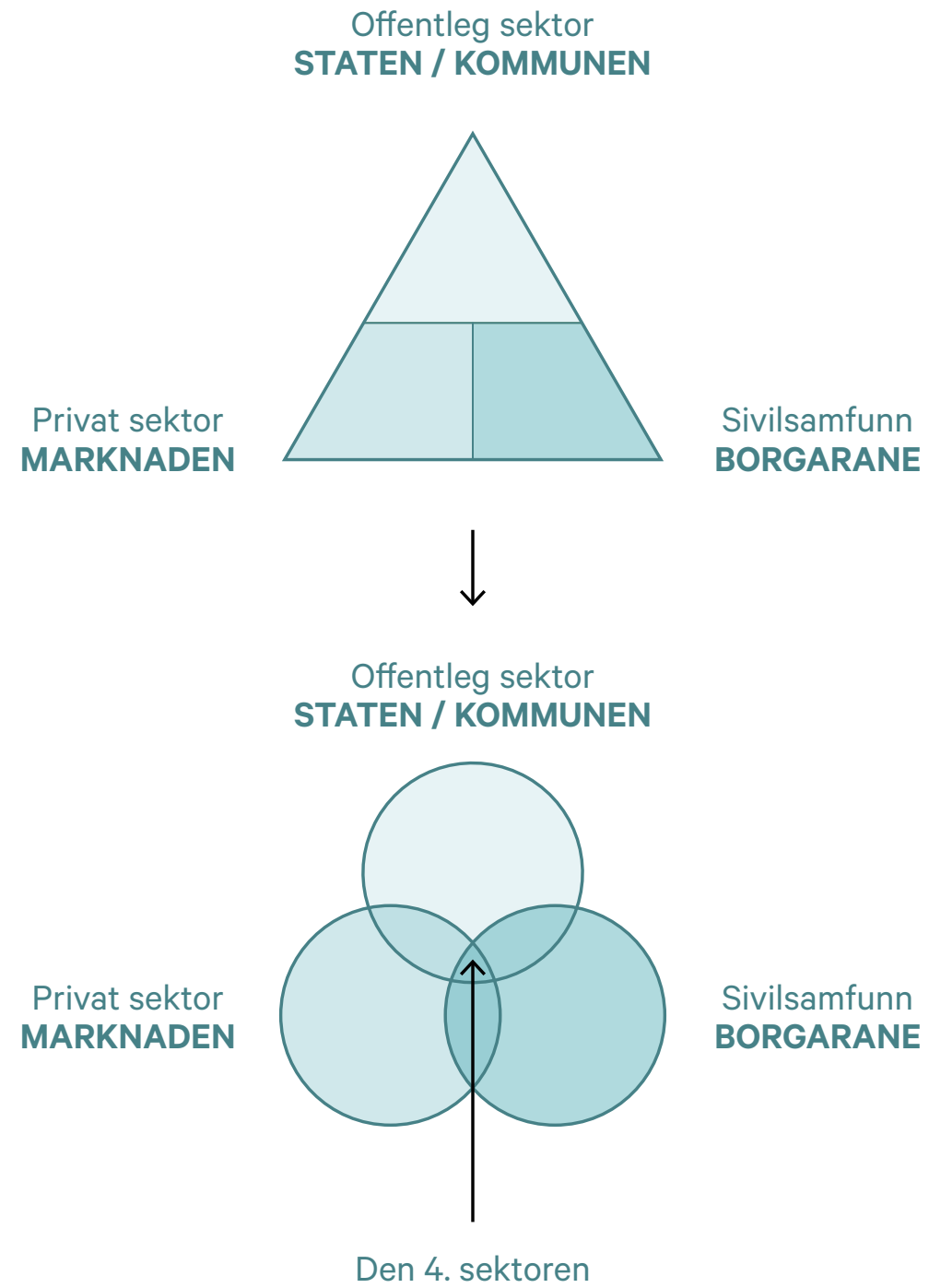
* Inklusiv Akersbakken

Referanse: Arkitektur- og designhøgskolen i Oslo (AHO)

Omsorgs-, teneste-, bustad- og formålsbyggtrappa



Behov for nye alliansar



Temamøter med brukere

5 gjennomgående temaer

Demokrati og medborgerskap

Tinghus, samskapelse, lavterskelbetjening



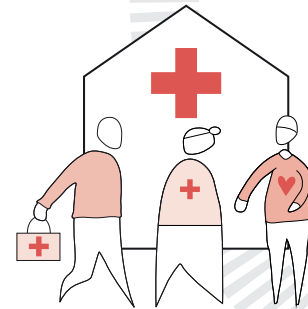
Kultur, fritid og frivillighet

Ungdomsklubb, oppsøkende arbeid, kulturskole, Frivilligsentralen



Helse og førebygging

Demografi, dagsavdelinger, demens, psykisk helse/rus, Frisklivssentralen



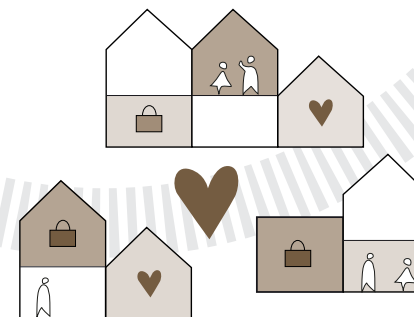
Oppvekst og læring

Sentrumsbarnehage, alternativ læringsarena, voksenopplæring

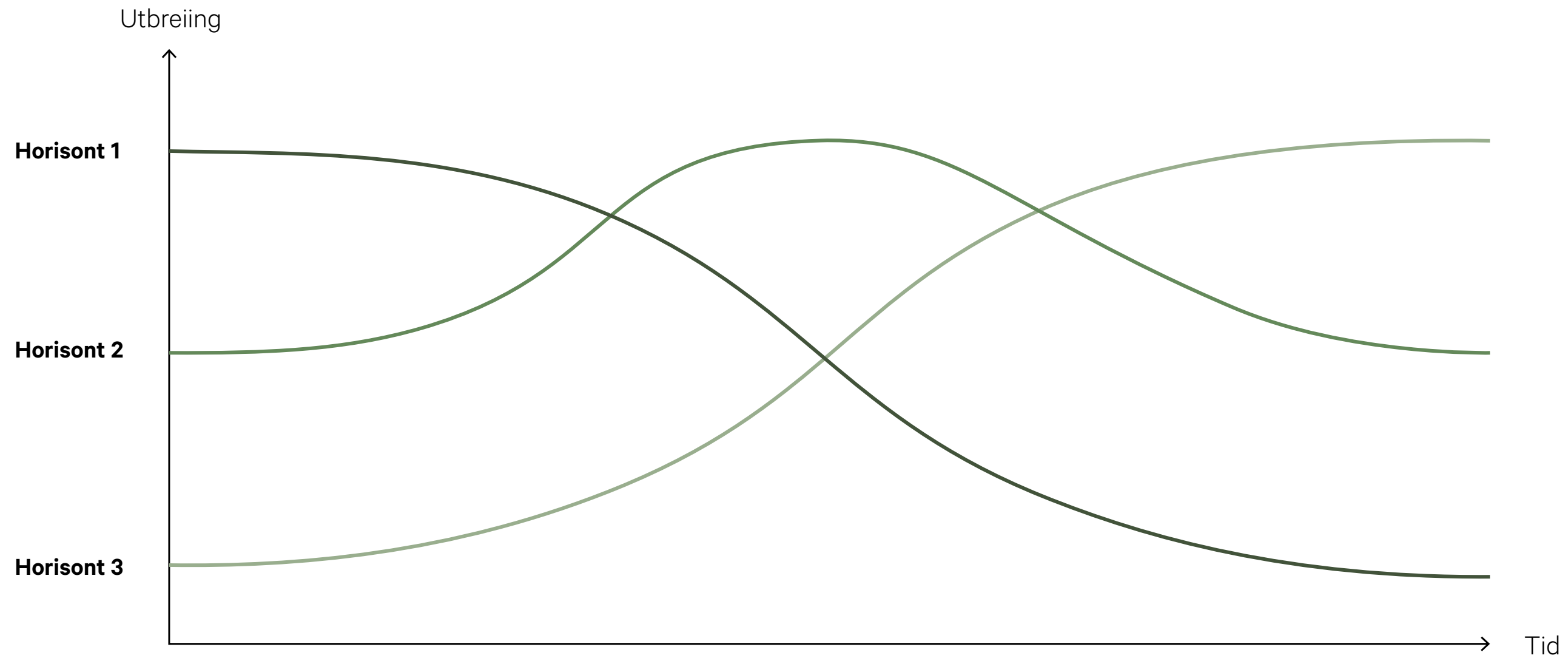


Byliv og nærmiljø

Naboskap og uformelle fellesskap



Dei tre horisontane



Horisont 1: «business as usual» og det som skal avviklast.

Horisont 2: disruptive innovasjonar og eksperiment som skal prøvast ut, som vi skal lære av, og som på sikt skal avviklast eller implementerast.

Horisont 3: framtida vi ønskjer å utvikle.

Vesterbrogade, København

Indland

Central vej foran Tivoli lukker i dag for biltrafik i syv måneder

Vesterbrogade lukker for biltrafik, da der midlertidigt gøres plads til et grønt byrum med mere plads til ophold.



Kort: Google Grafik: Nathalie Nystad

Strækningen, der går forbi Tivoli og Industriens Hus, lukker for biltrafik frem til december.



Takk!