



# INFORMASJON FRÅ HELSE OG OMSORG

28.08.23

TryggEst Voss  
Tlf. 47 67 84 65  
(mån-fre 09-15)



## Kan avdekkja seks gongar så mykje vald og overgrep i heradet



NYTT TILBOD: No har Voss herad oppretta eit nummer der du kan ringa for å melda frå om vald og overgrep. Frå venstre: medlem i leiargruppa Agnete Hommedal Gilbakken, konsulent Line Førde og sjukepleiar Astrid Gjelsvik. Foto: Andrea Bergsland

Av Andrea Bergsland

Publisert: 12.06.23 17:00

Del

I dag byrja Voss herad med programmet TryggEst. Dette skal vera eit lågterskeltilbod for å melda frå om vald og overgrep i nære relasjonar.





# Kompetanse

- Kompetanseplan
- TØRN-prosjekt
- USHT-pårørandenettverk

TØRN

*Sammen om fremtidens helse og omsorg*





# Samskappingsprosjekt

- *Medverknad og deltaking for personar med samansette rusutfordringar i bustadsosialt arbeid*
- Prosjektmidlar frå Statsforvaltaren

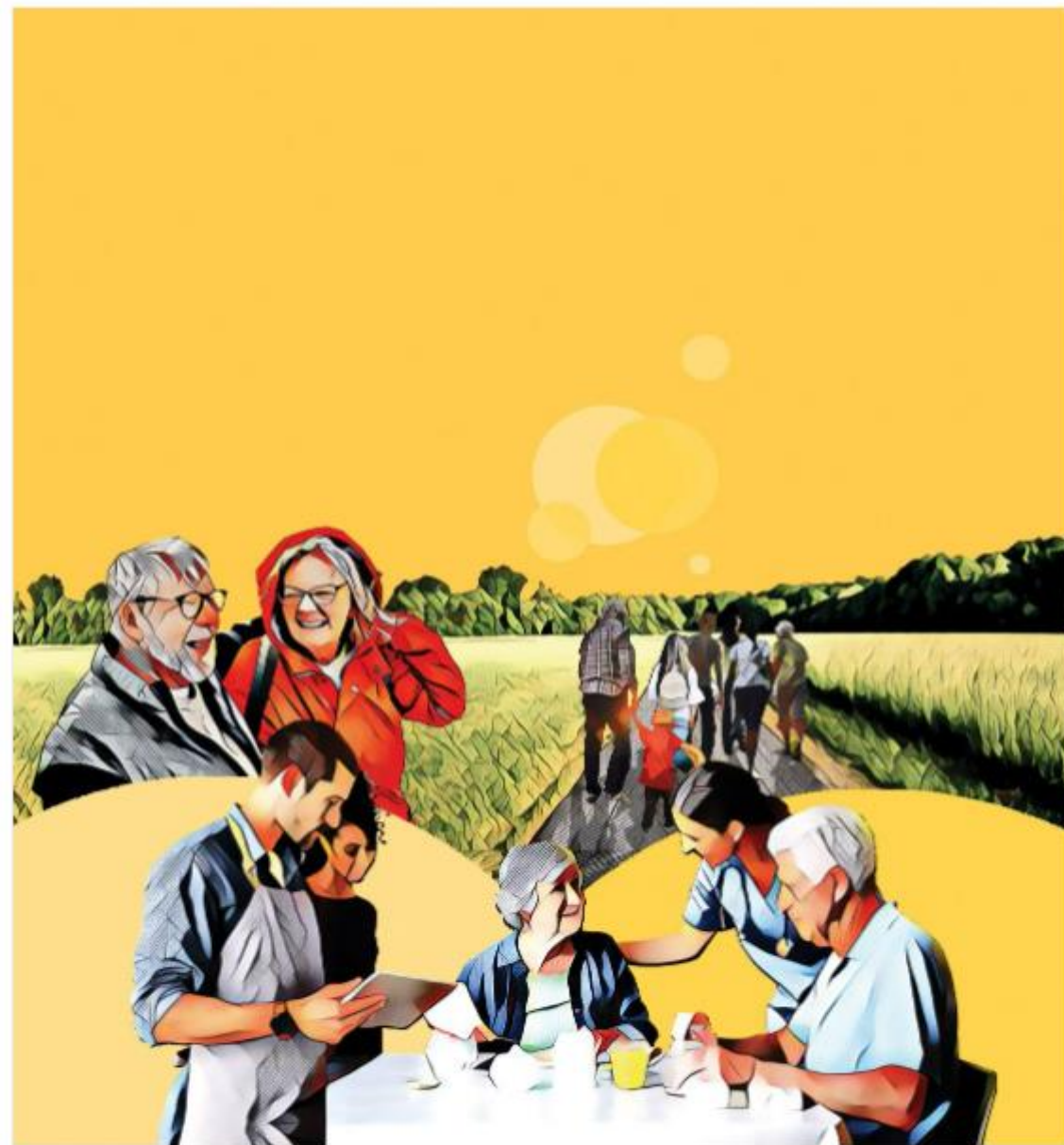




# Ernæringsprosjekt

- Samarbeidsprosjekt med Kvam herad
- Finansiering frå Helsedirektoratet ut året (05.09.22 – 31.12.23)  
*Modellutvikling klinisk ernæringsfysiolog som ressurs for omsorgstenestene*
- Målgruppe: Eldre som bur på sjukeheim eller mottar heimetjenester
- Satsingsområde:
  1. Systematisk ernæringsarbeid
  2. Tilstrekkeleg og god kompetanse
  3. Individuell tilpassing

Nasjonal strategi for godt kosthold og ernæring hos eldre i sykehjem og som mottar hjemmetjenester



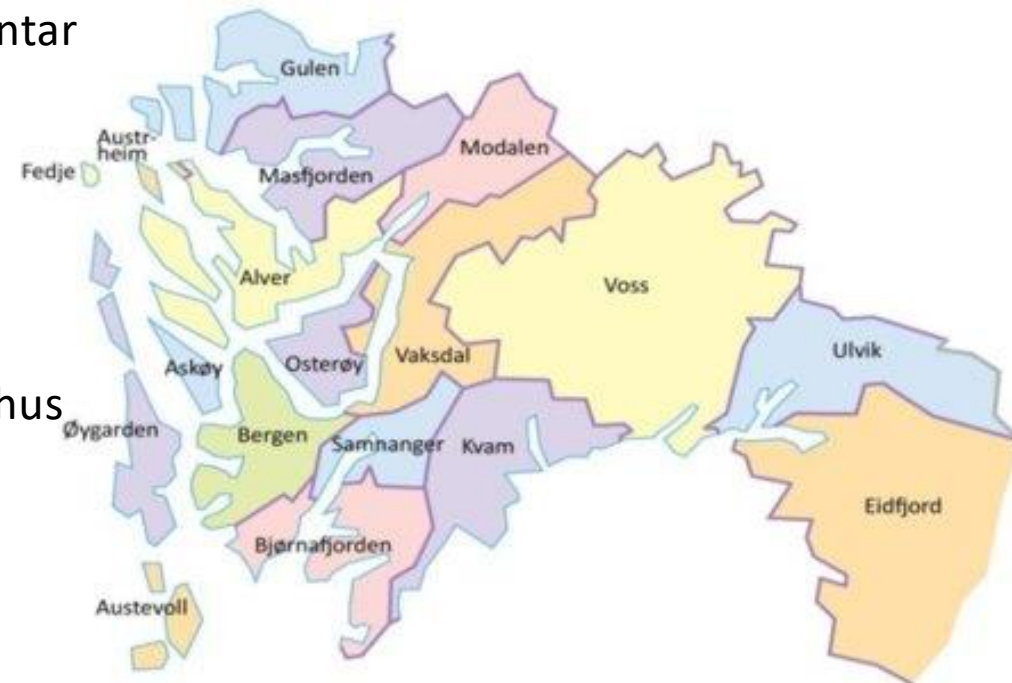


# Retningslinje for samhandling om ernæringsstatus og ernæringsbehandling

Inn- og utskriving mellom sjukehus og kommune for somatiske pasientar over 18 år i Helsefelleskap Bergensområdet.

## Formål:

Sikre at pasientane sin ernæringsstatus og ernæringsbehandling vert informert om til neste behandlingsledd, slik at pågåande ernæringsbehandling vert oppretthaldt ved overføring mellom sjukehus og kommune.





## Implementering i dagleg praksis

- Alle partane i regionen har ansvar for å implementera vedtatt retningslinja i dagleg praksis i egne organisasjonar.
- Kjente forutsetningar for å implementere god ernæringspraksis:
  1. Ledelsesforankring
  2. Tilstrekkelig ernæringskompetanse
  3. Definerte ansvarsforhold
  4. Samhandling og videreføring av dokumentasjon



## God og riktig mat for eldre





# Implementering

- Hovudtema på utvida leiarsamling for helse og omsorg 13.juni
- Konkret implementeringsplan basert på gruppearbeid og diskusjonar vedtatt i leiarsamlinga 22.august.
  - ✓ Er forankra i leiinga
  - ✓ Inkluderer fokus på kompetanse
  - ✓ Definerer ansvar for tiltaka
  - ✓ Har fokus på dokumentasjon og presentasjon av data

## Plan for implementering, vedtatt i leiargruppa 22.august 2023:

	Ansvar	Tid
<b>Fasilitetar/retningslinjer</b>		
Innkjøp av fleire vektorer slik ein kan ha med i bil eller låne ut dersom heimebuande ikkje har vekt og har vanskar med å få tak i.	Avdelingsleiarane kjøper sjølv inn	Sommar 23
Avdelingane lyt finne eigne praktiske løysingar for å få gjennomført MST rutinemessig i tråd med lokale, regionale og nasjonale retningslinjer (eksempelvis ved dusj, bruke tidsplan i Gerica)	Områdeleiarar	Omgåande
Sjekke funksjonalitet for standardtekstar i LMP	Eli Skeie/Marius Strømmen	Omgåande
Utarbeide mal for innleggingsrapport ref regionale samarbeidsavtale	Agnete Hommedal Gilbakken, Eli Skeie og Marius Strømmen	Omgåande
<b>Ernæringsnettverk</b>		
Utnefne ernæringskontakt på kvar avdeling og tildele kompetansekrav, og informere klinisk ernæringsfysiolog	Leiar	Innan september 23
Ha oversikt over ernæringsnettverket	Eli Skeie	Omgåande
<b>Avdelingsvis opplæring</b>		
Opplæring i Gerica og ernæringsplanar til ernæringskontaktar, fagsjukepleiarar og evt gruppeleiarar	Avdelingsleiarar tek kontakt med Eli og avtalar direkte	Etter avtale
Undervisning på personalmøte om ernæring	Avdelingsleiarar tek kontakt med Eli og avtalar direkte	Etter avtale
<b>Fagdagar</b>		
Ernæringsfagdagar for ernæringskontaktar, fagsjukepleiarar og matkontaktar	Eli Skeie	Hausten 23
Blir meldt inn som ønskja tema til felles fagdagar	Eli Skeie	Våren 24
<b>Følgje opp det dokumenterte ernæringsarbeidet</b>		
Oppdatere IPLOS	Primærkontakt	Kontinuerleg
Uttrekk frå heimetenesta områdevis	Marius Strømmen	Kvar tredje månad
Statestikk for eigen avdeling (langtidsplass, kortidsavdeling, dagaktivitetssenter)	Avdelingsleiar	Kvar tredje månad
Presentasjon av status	Kjersti Nordanger (Eli Skeie)	Kvar tredje månad på leiarsamling og kvar utvida leiarsamling



# Legeteneste i Granvin

# Kapasitet

