



Helse og Omsorg

Presentasjon til Levekår onsdag 31.aug

Områdeleiar Aust Bodil Tennebekk

Områdeleiar Vest Roy Sørensen

Områdeleiar Sør Grete Kari Ljones

Satsingsområder i omsorg 2022-

- Rekruttere og behalda kompetanse
- Auke og vidareutvikle kompetansen i alle einingar, til alle faggrupper
- Oppgåveforskyvingar
- Kvalitetsforbetring
- Framtidsretta visjonar - bærekraftig og kompetent helse- og omsorg
- Aktivitet og frivillegheit



LEVE HEILE LIVET REFORMEN

10-faktor

- 10-faktor undersøking vinter -21
- Punkt 7: Relevant kompetanseutvikling
- Punkt 6: Rolleklarheit

Faktor 1 - Indre motivasjon	▼
Faktor 2 - Mestringstro	▼
Faktor 3 - <u>Autonomi</u>	▼
Faktor 4 - Bruk av kompetanse	▼
Faktor 5 - Mestringsorientert ledelse	▼
Faktor 6 - Rolleklarhet	▼
Faktor 7 - Relevant kompetanseutvikling	▼
Faktor 8 - Fleksibilitetsvilje	▼
Faktor 9 - Mestringsklima	▼
Faktor 10 - Prososial motivasjon	▼

Faktor 10 - **Prososial motivasjon**



Motivasjon for å gjøre noe nyttig og verdifullt for andre, også kalt nytteorientert motivasjon, er en viktig drivkraft for mange og har en rekke godt dokumenterte, positive effekter.

Prososial motivasjon handler om å være motivert til å bidra til andres måloppnåelse, i vid forstand. Det kan dreie seg om å hjelpe kolleger til å gjøre en god jobb eller levere viktige tjenester til andre, for eksempel gode minner til barnehagebarn, god læring til elever, god pleie til pleietrengende eller viktig informasjon og utstyr.

Omfattende forskning viser at prososial motivasjon blant medarbeiderne gir:

- Bedre ressursutnyttelse
- Effektivitet/produktivitet
- Lavere kostnader
- Høyere bruker/kunde-tilfredshet
- Lavere gjennomtrekk blant medarbeidere

Prososial motivasjon kan ikke «bestilles», men bør stimuleres over tid gjennom bevisstgjøring om verdien av eget arbeid over tid. Prososial motivasjon bør heller ikke knyttes opp mot belønninger, da det kan gi instrumentell atferd og prestasjonsorientering fremfor ekte og mer varige holdninger.

Fokusområder 2021-2022

ABCDE- akuttmedisin; NEWS og ISBAR
VIPS- personsentrert omsorg
STAMI-En bra dag på jobben
Palliasjon og livets siste dager
Hygiene og smittevern





ABCDE akuttmedisin

- 15 fasilitatorar var på kurs.
- Dei hadde ansvar for å lære opp alle dei andre tilsette i bolkar i førstehjelp, NEWS og ISBAR scoringssystem.
- Dette står no årshjulet vårt, og skal gjennomgåast ein gong i året

VIPS praksismodell

V	å tillegge alle mennesker samme verdi, uavhengig av alder og kognitiv funksjon
I	å tilrettelegge omsorgen individuelt
P	å prøve å forstå perspektivet til personen med demens, hvordan personen opplever sin situasjon og verden rundt seg
S	å skape et støttende sosialt miljø

Kompetanseheving og satsingar

- **Kva utdanningar pågår I 2022?**
- Desentralisert sjukepleie og vernepleie
- Videreutdanningar/fagskule – blant anna helsefagarbeidar, demens og alderspsykiatri, kreft og palliasjon, satsingsområde, kvardagsrehabilitering, psykososialt arbeid, forvaltningsrett, saksbehandling, leiing

I 2021 fekk 22 støtte til etter og vidareutdanning

I 2022 fekk 51 støtte til etter og vidareutdanning

- Gloppen modellen
- Menn I Helse

Kvalitetforbetring

- Er det framleis moderne?
- Storebror og lillebror har gått seg ville?
- Samarbeid?

Kva no då?

- Gode pasientforløp
- Heradet og "sjukehuset"

Rekruttering

- Notid
- Framtid
- What to do?
- [Jobb i helse og omsorg - Voss herad - YouTube](#)

Utadretta

- Prøver heile tida å tenke nytt
- Sjå til andre - det gode eksempel
- Lenke til video
- Sjukepleiarar I stab?

Innadretta

- Oppgåveforskyvning
- Dosettar
- Kjøkkenhjelp

Ringverknader av oppgåveforskyvning:

Opplæring på gruppe – og individnivå

Språkopplæring



Aktivitet 2022

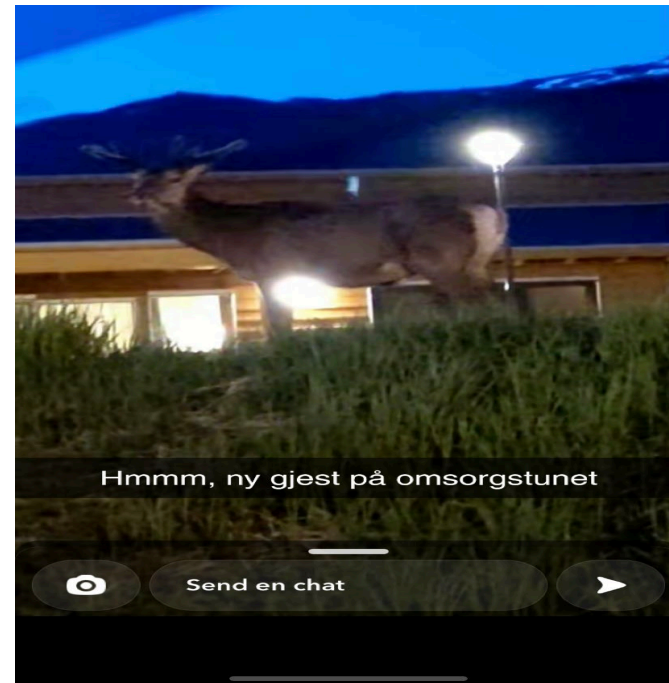
- **Leve hele livet**
- *Livsgledebarnehage prosjekt – bilde av Hauge Barnehage på Vossestrand Omsorgstun*
- **Valfag ungdomstrinnet - Innsats for andre venteliste på skulen – og rekruttering til framtida**

Voss åpna - vi samlast til folkefest

17.mai 2022, endeleg samlast
me igjen



Hjortebukk søker langtidsplass







Besøk av ponnien Foffo







Voss herad



Tilkomst til bygget skjer via underetasjen, både for personale, og vareflyt inn og ut.



Produksjonskjøkkenet vert kopla på hovudplanet på eksisterande bygg inn mot dagens foajé slik at området kan fungera som kafé/matsal for bebuarane og deira besøk.

