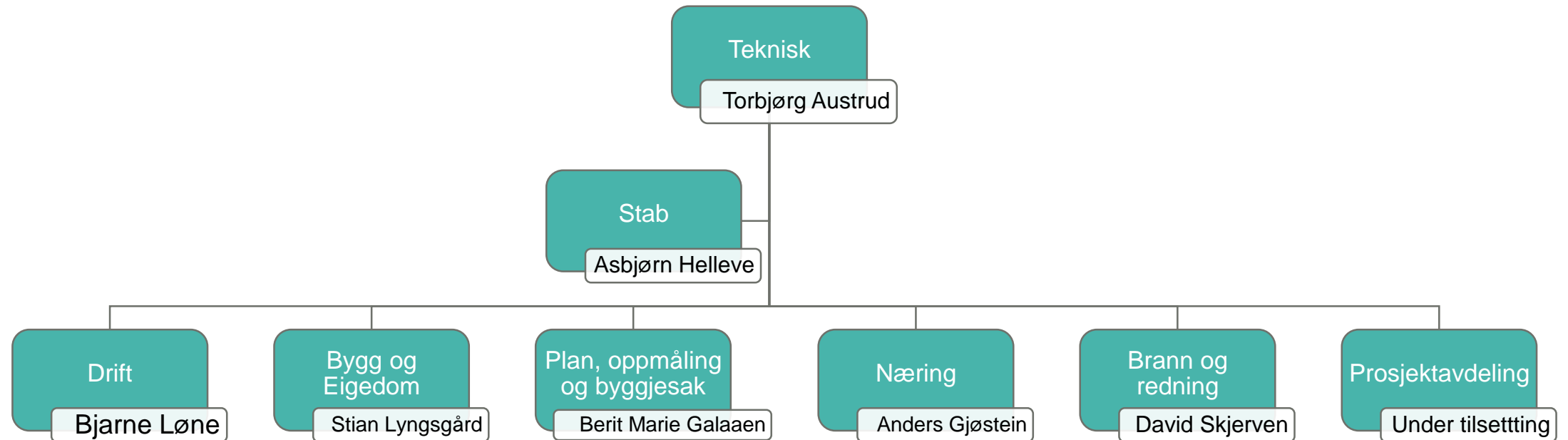


# Teknisk har ansvar for følgjande tenesteområde;

- Plan, næring og forvaltning
- Samferdsle
- Bustad og eigedom
- Brann og ulukkesvern
- Vann avløp og renovasjon



# Organisasjonskart



Me er til for å yta tenester til innbyggjarane

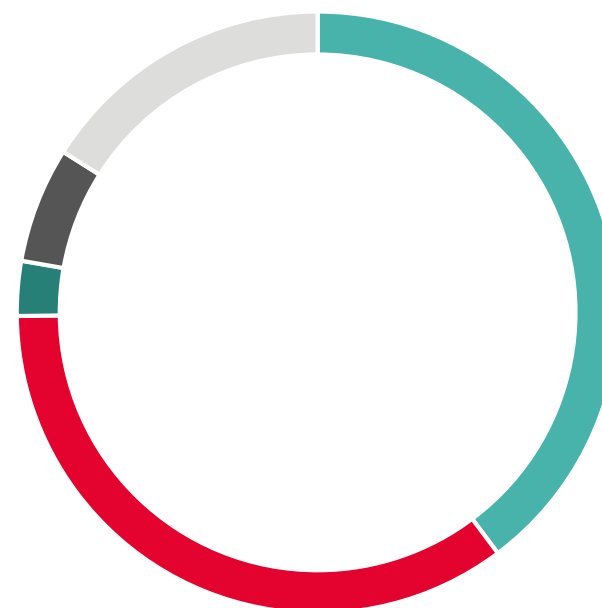
# Prosjekt under arbeid

- Sentrumsplan
- Ferdigstilling av kommuneplanen – areladelen
- Reservevasskjelde på Bømoen
- Brannstasjon/beredskapshus på Vinje
- Udlabua omsorgsbustader
- Prosjektavdeling
- Felles reinhaldsavdeling



# Teknisk utgiftsfordeling (budsjett 2020)

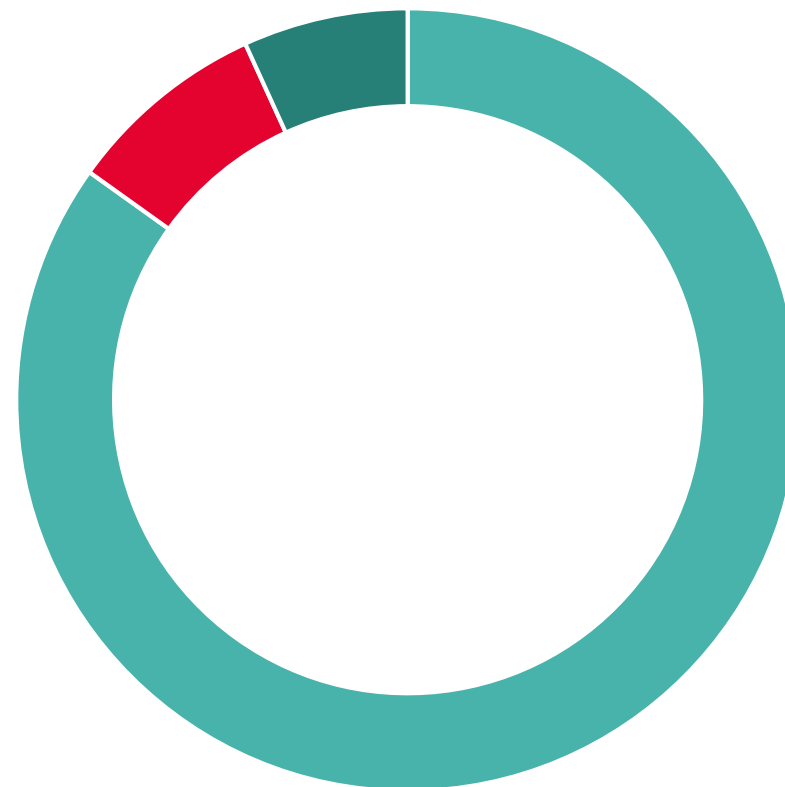
Artsgrupper - utgiftsfordeling	andel i %	mill kr
10 Løn	40	95,8
11 Kjøp varer/tenester	35	84,4
13 Kjøp som erstatter kommunal egenproduksjon (IKS, andre kommunar og private)	3	7,1
14 Overføringsutgifter (mva-utgift og utbetaling av tilskot frå kraftfond)	6	15,0
15 Finansutgifter (avskrivningar)	16	38,6
Sum utgifter	100	240,8



- 10 Løn
- 11 Kjøp varer/tenester
- 13 Kjøp som erstatter kommunal egenproduksjon (IKS, andre kommunar og private)
- 14 Overføringsutgifter (mva-utgift og utbetaling av tilskot frå kraftfond)
- 15 Finansutgifter (avskrivningar)
-

# Teknisk inntektsfordeling (budsjett 2020)

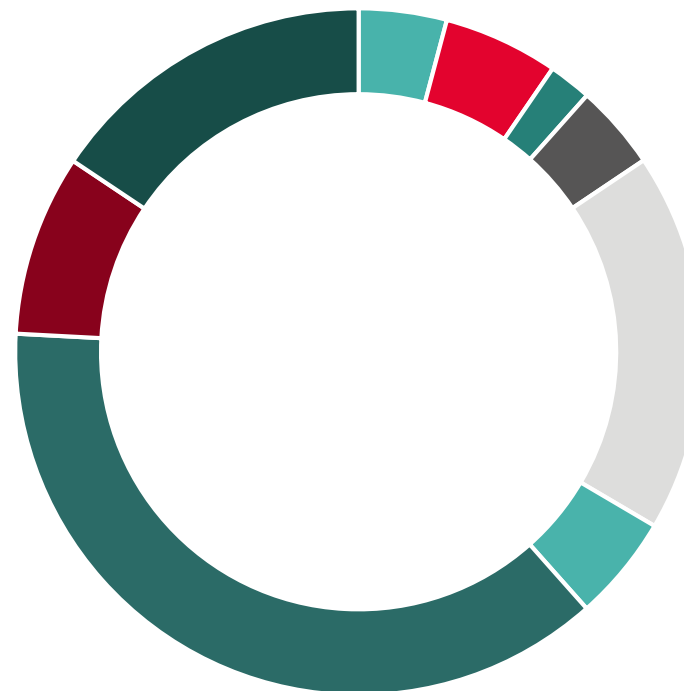
Artsgrupper - inntektsfordeling	andel i %	mill kr
16 Salgsinntekter (kommunale gebyr, husleigeinntekter, internfordeling)	85	98,1
17 Refusjon (mva kompensasjon)	8	9,6
19 Finans-inntekter/-transaksjoner (tilskot frå kraftfond)	7	7,9
Sum inntekter	100	115,5



- 16 Salgsinntekter (kommunale gebyr, husleigeinntekter, internfordeling)
- 17 Refusjon (mva kompensasjon)
- 19 Finans-inntekter/-transaksjoner (tilskot frå kraftfond)

# Tenesteområde tilsette (budsjett 2020)

Tenesteområde	årsverk	tal tilsette
1 Administrasjon og leing	5,1	9
2 Grunnskule	6,7	6
7 Omsorg	2,5	3
9 Kultur og fritid (inkl.kyrkja)	5,0	7
10 Plan, næring og forvaltning	22,1	23,5
11 Samferdsel	6,2	7
12 Eigedom og bustad	46,2	51
13 Brann og ulykkesvern	10,6	11
14 Vatn, avlaup og renovasjon	19,3	19
Sum	123,6	136,5



- 1 Administrasjon og leing
- 2 Grunnskule
- 7 Omsorg
- 9 Kultur og fritid (inkl.kyrkja)
- 10 Plan, næring og forvaltning
- 11 Samferdsel
- 12 Eigedom og bustad
- 13 Brann og ulykkesvern
- 14 Vatn, avlaup og renovasjon

# Kva forventer me av politikarane?

At de gjev rammer og føringar for arbeidet vårt gjennom

- MÅL
- LOJALE MOT VEDTEKNE PLANAR
- PRIORITERAR OG TILDELER RESSURSAR
- TÅLMOD OG TID

Alle tiltak av nokon storleik må planleggjast og utgreiast skikkeleg før ein gjer vedtak

– mange døme på at snarvegar og hastverk har gitt dårlege og dyre prosjekt

Kommunen har strengt rammer i alle utbyggingssaker i PBL og lov om offentlege anskaffelser



Voss herad

# Det skjer på Voss!

Voss kommune har gjennomført store prosjekt i kommunal regi – skuleutbygging, barnehage, Vossabadet, vegpakko, vegar, VA-anlegg....  
Privat utbygging med fortettingsprosjekt/nybygg på Vangen, Myrkdalen, Voss Resort, Voss Hyttegrend, Knutepunktet, Parkeringshus...  
Samferdsleprosjekt som Vossapakko, K5,  
Ny Sentrumsplan  
Nye planar for Bømoen, Prestegardsmoen, Sentralidrettsanlegget,...  
**Alt er innom tekniske tenester i ein eller annan form.**

