



Voss herad



# ANALYSE

VEDLEGG TIL BUSTADSOSIAL HANDLINGSPLAN 2023-2027



## Innhald

INNLEIING .....	0
SWOT-ANALYSE .....	1
INNSPEL FRÅ BEBUARAR.....	3
Personar med nedsett funksjonsevne.....	3
Barnefamiliar .....	4
Flyktingar .....	5
Personar med samansette rusutfordringar.....	6
INNSPEL FRÅ TILSETTE.....	8
INNSPEL FRÅ UTVAL FOR LEVEKÅR .....	11

## INNLEIING

I analysen finn du ei oppsummering av datainnsamlinga for Bustadsosial handlingsplan 2023-2027. Diagram og ordsky er nytta i framstillinga av innspel frå tilsette og bebuarar. Storleiken på orda syner kor mange som har svart det same.

Enkelte undersøkingar er basert på eit relativt lite utval, og gjev ikkje grunnlag for å meina noko om omfanget av ulike typar problem eller på til dømes nøgde/misnøgde innbyggjarar. Data kan nyttast til å identifisere nokre kategoriar av problem som vert opplevd, og avdekkja mønstre. Slik kan medvitnet rundt enkelte utfordringar aukast for at heradet kan jobba med strategiar for å møte utfordringane.



## SWOT-ANALYSE

For å best mogleg kunne planlegga arbeidet med at alle skal bu trygt og godt i heradet vart det som ledd i medverknadsprosessane gjennomført ein SWOT-analyse for 52 tilsette. Prosjektgruppa har hatt fokus på å jobbe med mogelegheiter, svakheiter og truslar.

### STYRKER

fleksible tilsette  
heilskapleg forståing av mennesket  
**Bustadkurs**  
miljøarbeid og buoppfylging  
fagkompetanse

### MOGLEGHEITER

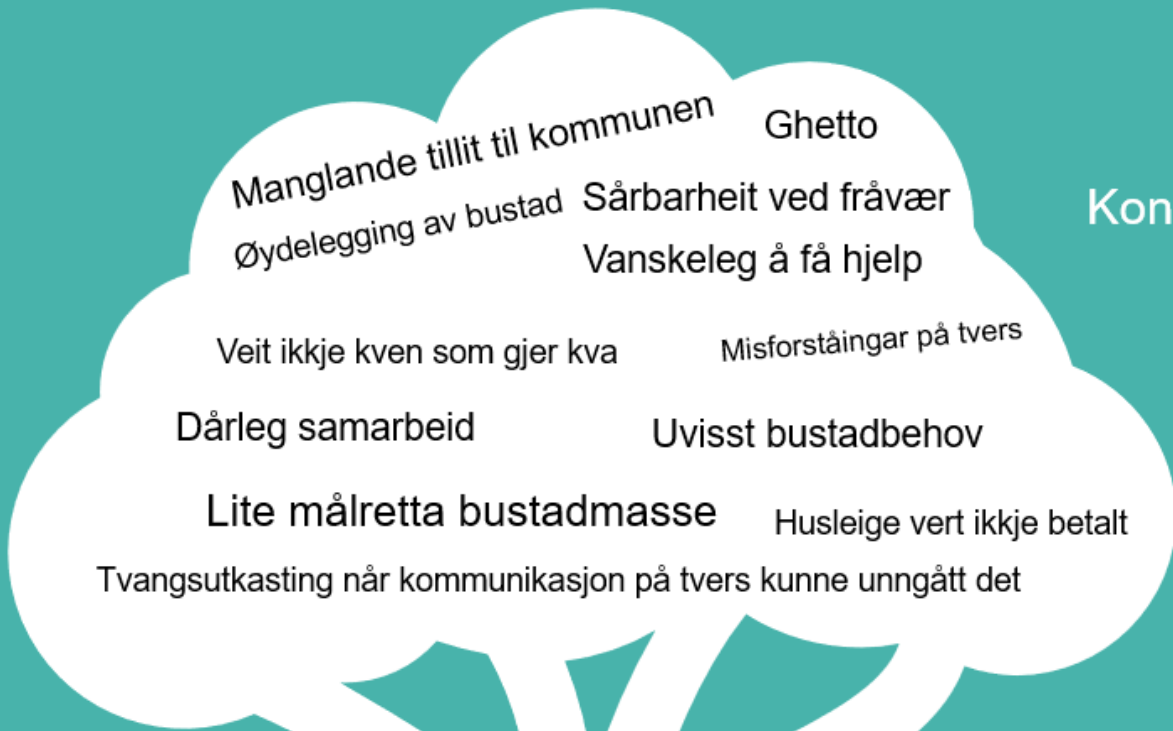
Samarbeidsrutine  
butrening og oppfylging  
økonomi rettleiing  
**bustadkurs på tvers**  
førebyggande innsats  
Workshop

### SVAKHEITER

få ledige bustadar  
midlertidige løysingar  
lite tverrfagleg samarbeid feil bruk av bustad  
mangel på eigna bustader  
manglande opplæring  
**tvangsutkasting**  
manglande universell utforming store bueningar  
manglande informasjonsflyt  
**uavklarte roller**  
arbeidspress barnefamiljar vert flytta etter 3 års kontrakt har gått ut  
**lite ressursar**  
mangel på oversikt over kommunale bustader  
lite buoppfylging

### TRUSLAR

psykisk forverring av tilstand  
tilsette sin sikkerheit  
lite kompetanse på vald og overgrepshandtering  
**"Ghetto"**  
innbrot tvangsutkasting nabokonfliktar underbemanning  
ressursmangel



Konsekvensar



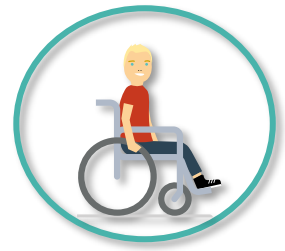
Årsaker



## INNSPEL FRÅ BEBUARAR

### Personar med nedsett funksjonsevne

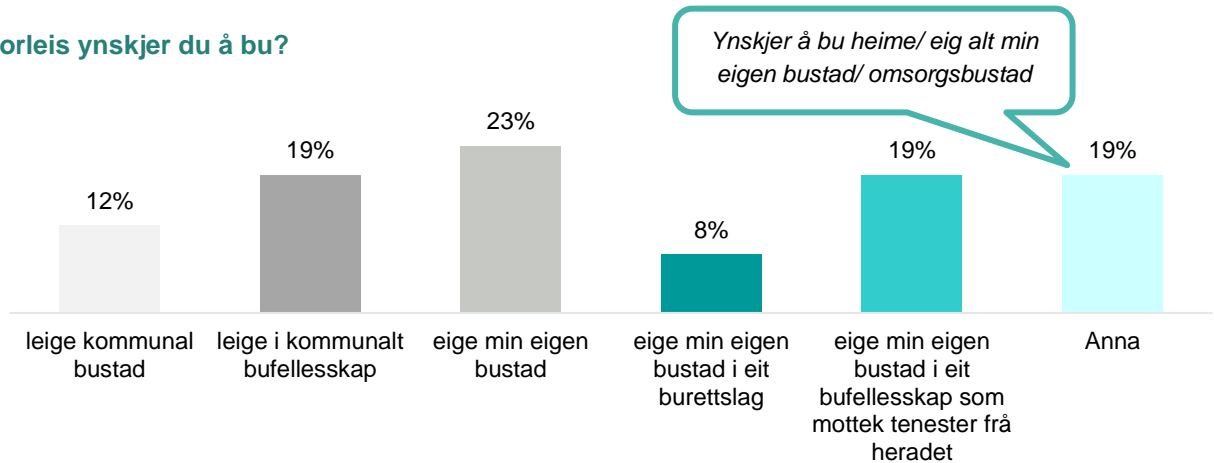
Det vart sendt ut spørjeskjema digitalt via Altinn til personar med nedsett funksjonsevne/verge/pårørande hausten 2022. Svarprosenten var 31%.



74% av dei som svarte var **over 16 år** og **26%** var **under 16 år**.

**34%** bur i **omsorgsbustad/kommunal bustad**, **59%** bur **hjá foreldre**, **7%** bur i **eigd bustad**.

#### Korleis ynskjer du å bu?



I [den nasjonale strategien](#) står det at personar med utviklingshemming er ei prioritert målgruppe for startlån. Spørjeundersøkinga syner at:

- > **92%** får **ikkje informasjon om korleis dei kan kjøpa eigen bustad**
- > **58%** **ynskjer meir informasjon om korleis dei kan kjøpa eigen bustad**

Det vart gjennomført intervju januar 2023 av 22 personar med utviklingshemming med standardiserte spørsmål utarbeida av *Kommunesektorens interesse- og arbeidsgivarorganisasjon i Noreg*.

45,5% av dei som svarte var menn og 54,5% var kvinner. 27,3% er under 18 år, 68,2% er 18-34 år, 4,5% er 35-66 år. Intervjua syner at:

- > **100%** **likar seg der dei bur**
- > **81%** har **fellesareal der dei bur**
- > **0%** er **redd for noko/nokon i bustaden sin**, og 4,8% veit ikkje
- > **4,8%** er **redd for noko/nokon i nabolaget sitt**, og 4,8% veit ikkje
- > **90%** svarar at **personalet lyttar til kva dei ynskjer**
- > **94,7%** opplever at dei **bestemmer i kvardagen sin**
- > **100%** får den **hjelpa dei treng**
- > **100%** er **med på å bestemme kva tida saman med personalet nyttast til**
- > **89,5%** har **jobb/dagaktivitetar**
- > **88,2%** har ein **aktivitet etter arbeidstid**
- > **90,5%** svarar at **nokon fortel kva som skal skje**, 4,8% veit ikkje
- > **95,2%** får **beskjed om endringar som gjeld dei**, 4,8% veit ikkje
- > **90,5%** er **fornøgd med hjelpa dei får**, 9,5% veit ikkje
- > **95%** svarar at **tilsette kjem når dei skal**, 5% veit ikkje
- > **95,2%** svarar at **tilsette held det dei lovar å gjere**, 4,8% veit ikkje
- > **90,5%** svarar at **tilsette samarbeider godt med dei**, 9,5% veit ikkje
- > **95,2%** **forstår kva tilsette seier**, 4,8% veit ikkje
- > **95%** svarar at **tilsette ringer/bankar på**, 5% veit ikkje
- > **95,2%** får **vera åleine når dei ynskjer det**, 4,8% veit ikkje



## Barnefamiljar

Det vart sendt ut spørjeskjema digitalt via Altinn til norske barnefamiljar som bur i kommunal gjennomgangsbustad hausten 2022, grunna språk. Svarprosenten var 60%.



100% svarte at dei er nøgde med den kommunale bustaden dei bur i. Det som fungerer godt med å bu i kommunal bustad er:

- > Tryggleik
- > Får hjelp om noko trengst fiksa
- > Nærleik til jobb og barnehage

«nærleik til jobb og barnehage og tryggleik i ein vanskeleg økonomisk situasjon»

### Kva fungera ikkje godt med å bu i kommunal bustad?

- > Kaldt der dei bur
- > Vedlikehald og investering (t.d. varmepumpe)

Spørjeundersøkinga syner at:

- > **67%** ynskjer å **bu sentralt**, **33%** ynskjer å bu **mindre sentralt** med tilgang til **kollektiv transport**.
- > **100%** ynskjer å bu i **einebustad** framfor leilegheit eller rekkehus.

Den nasjonale strategien sitt satsingsområde er at fleire skal eige eigen bustad. Barnefamiljar er ei prioritert målgruppe for startlån. Spørjeundersøkinga syner at:

- > **67%** ynskjer å **leige kommunal bustad**, **33%** ynskjer å **eiga eigen bustad**.
- > **67%** får **ikkje informasjon** om rettleiing til å **kjøpa eigen bustad**, og **33%** får informasjon.
- > **100%** ynskjer **ikkje meir informasjon** om rettleiing til å **kjøpa eigen bustad**.
- > Ingen svarte på korleis dei ynskjer å få informasjon om rettleiing til å kjøpa eigen bustad.



## Flyktingar

Det vart gjennomført kvalitative intervju av 5 flyktingar i regi av Integreringstenesta, februar 2023.

*Korleis var opplevinga med å verta busett i ein kommunal bustad?*



*Kva er ein heim for deg?*



*Kor og korleis ynskjer du å bu?*



*Korleis kan heradet bidra til at du og din familie kan eiga eigen bustad?*



*Kva kan du sjølv gjera for å eiga eigen bustad?*



*Manglar du informasjon om korleis du kan gå frå å leige til å eige ein bustad?*



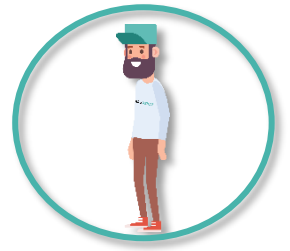
*Er der nokre hinder for at du skal kunne kjøpa din eigen bustad?*





## Personar med samansette rusutfordringar

Det vart gjennomført kvalitative intervju av 20 personar med samansette rusutfordringar i regi av erfaringskonsulent i avdeling for psykisk helse og rus, mai 2022.



### Konflikter og uro i nabolag

Intervjua viser at årsaker til at konflikter og uro oppstår i nabolag er rus og at personar med lik rusutfordring vert samla på ein stad geografisk og personlegdomar som ikkje går godt i hop vert sett saman. Årsakene fører til vald, hærverk, uro, utryggleik, misnøye, dårlegare psykisk tilstand, mindre tillit til heradet og meir rus.

Kva skal til for å løyse konflikter og uro i nabolag?

Samtykke på samarbeid mellom tenestene

Ei dør inn til bustadhjelp

Tillit

Heilskap - Ikkje enkelt utfordring

Verte lytta til ynskjer og behov

Individuelt tilpassa lokasjon

Oversikt over tilgjengelege bustader (nabolag, standard, innhald)

Prøveperiode på 3 mnd i bustad | 2 periodar

«Eg kjem aldri til å få det betre so lenge eg må bu i rusmiljøet»

«Det at eg bur langt frå sentrum utan moglegheit for å ta buss gjer at eg vert sittande heime i staden for å delta på aktivitetar»

«Ingen har spurt meg kor eg har lyst å bu»

«Eg vil heller bu på gata enn i Bjørgamarka»

### Husleige vert ikkje betalt

Personane peika på at årsaker til at husleige ikkje vert betalt er for høg pris på husleiga, i enkelte tilfelle vert ikkje faktura motteke før etter lang tid, eller det er feil i husleigekontrakta eller manglande husleigekontrakt. Andre årsaker er at stønad vert utbetalt to gongar i månaden, medan husleiga skal betalast ein gong i månaden. For mange vil dette sei at pengane er brukt opp før husleiga kan betalast, grunna vanskar med å styre økonomien sjølv. Når gjelda vert vanskeleg å betale fører det til uro, frustrasjon og missnøye.

Kva skal til for at du skal betale husleige?

Husleige som står i stil med yting

Rimelege bustader gjev motivasjon

Husleige trekt frå stønad dersom husleige ikkje vert betalt på 2 mnd

Stønad 2x mnd og husleige 2x mnd

Samarbeid mellom tenestene

«Det hadde vore enklare om husleiga vart trekt rett frå stønaden min, så slapp eg å tenke på det»





### «Eg har ikkje tillit til heradet»

Gjennom intervjuet kom det fram at personane har manglande tillit til heradet. Årsakene til dette er følelsen av at heradet ser på dei som mindreverdige og at behova deira ikkje vert sett og tatt på alvor. Personane opplever at det er vanskeleg å oppnå kontakt med riktig person som kan hjelpe dei i heradet. Desse årsakene fører til at personane ikkje bryr seg om noko vert øydelagt i bustaden og ikkje «gidder» betale husleige eller prøve å få til ei endring fordi dei ikkje vert møtt på sine behov. Personane kjenner på sinne og frustrasjon som gjev utslag i auka belastning på bustad.

Kva skal til for at du skal få tillit til heradet?

gje meg følelse av å verte tatt på alvor

Verte lytta til

God informasjon og forklaring på avgjersler

# forståing

finne løysing saman med meg

Ei dør inn til bustadhjelp

endre haldningar

«Eg ynskjer meg ein ny start i livet, men eg vert ikkje høyrte»

«Eg føler meg som eit namn på ei liste, og at heradet ikkje bryr seg om meg»

«Eg føler eg vert stempla som narkoman, og då låser alle dører seg»

### «Eg vert psykisk dårlegare»

Personane utviklar psykiske plagar som angst og depresjon og føler seg «fanga» grunna:

- > opphoping av fleire personar som ruser seg i nabolaget gjer at dei ikkje klarar å slutte med å ruse seg eller startar med å ruse seg.
- > avstand til arbeid/aktivitet fører til at ein ikkje får vera med å delta, vert sittande fast i situasjonen sin og ikkje kjem seg vidare i livet eller frå kommunal bustad.
- > utryggleik i nabolaget (t.d. tjuveri).

Kva skal til for at du ikkje skal verte psykisk dårlegare?

personleg tilpassa bustad

gratis busskort

tilbod om å byte bustad

# Stille krav

Verte lytta til

Samarbeid mellom tenester

«Eg hadde det betre før eg flytta inn i kommunal bustad»

«Eg føler meg lite verdt og ikkje tatt på alvor»

### «Samvær med born er umogleg»

Personane peikar på at uro i nabolaget, stor avstand til aktivitetar, høge kostnader til kollektivtransport og liten plass i bustad gjer at det er «umogleg å ha samvær med borne sitt». Dette fører til at personane mister motivasjon til å gjere ei endring i livet, samt depresjon, psykiske plagar og borna mister retten til samvær med foreldra. Personane mister også tillit til heradet då dei opplev at heradet ikkje tek omsyn til deira behov.

Kva skal til for at du skal kunne ha samvær med barnet ditt?

plass til samvær i bustad

gongavstand til aktivitetar, butikk

Samarbeid mellom tenestene

gratis/rimeleg busskort til foreldre og born



## INNSPEL FRÅ TILSETTE

Det har vore gjennomført idèverkstad/spørjeundersøking blant 92 tilsette hausten 2022 for å få innspel til planen i fylgjande kommunalavdelingar: Integreringstenesta (9), avdeling for menneske med nedsett funksjonsevne (spørjeundersøking) (25), avdeling for psykisk helse og rus (7), økonomi avdelinga (5), bygg og eigedom (10), helsestasjonen og barnevernet (11), leiarar i kommunalavdeling helse og omsorg (25).

Knytt til hovudmålet **Alle skal bu trygt og godt i Voss herad** fekk tilsette spørsmål om: *Korleis kan heradet fange opp dei som ikkje bur trygt og godt? Kva kan me gjer når me oppdagar at nokon har dårlege buforhold?*



Knytt til satsingsområdet **Ingen i Voss herad skal vera bustadlaus** fekk tilsette spørsmål om: *Korleis redusera tal personar som bur i midlertidig bustad? Korleis få til at fleire klarar å handtere økonomien sin?*







Knytt til satsingsområdet **Voss herad skal jobba for at fleire kan bu i eigd bustad** fekk tilsette spørsmål om: *Korleis kan heradet bidra til at fleire kan eiga eigen bustad?*



Knytt til satsingsområdet **Voss herad skal auka tverrsektorielt samarbeid for heilskapleg oppfølging av bebuarar** fekk tilsette spørsmåla:

- > *Kva skal til for å ha eit godt samarbeid på tvers av avdelingar når det gjeld bustadsosialt arbeid?*
- > *Kva er god informasjon til bebuarar i kommunale bustadar?*
- > *Korleis kan avdelinga førebu brukarane på overgang frå avlastning i avlastningsheim til bustad?*







## INNSPEL FRÅ UTVAL FOR LEVEKÅR

**Korleis vil og kan Utval for Levekår leggja til rette for at alle skal bu trygt og godt i Voss herad? (medverknad og samskapingsprosessar)**



**Korleis sikra at ingen er bustadlaus? Viktige tiltak.**



**Er det mogleg å sikre tilgjengelege og gode bustadar i heile Voss herad? eller lyt me sentralisera? (levende grender)**



**Skal Voss herad bruka ressursar på å ha kommunale bustadar i eigen regi eller leigebustadar som er trygge?**



**Korleis tryggja gode samarbeidsrutiner for tildeling og oppfylgning av bebuarar?**



tydelege tildelingskriterier  
same sakshandsamar  
gode rutiner  
samlokalisering av tenester  
kompetansebygging på tvers  
**kontaktperson**  
open dialog  
god opplysning på tildeling, tid forståing av midlertidig bustad, brukaren si rolle  
nok tilsette  
kommunikasjon på tvers

**Korleis bør Voss herad organisera seg for å ha brukar i sentrum når det gjeld bustadsosialt arbeid?**

personleg sakshandsamar over tid  
tydeleg og forståeleg informasjon  
**kontaktperson**  
opningstid Ei dør; ein koordinator, ein kontaktperson  
**trappeforståing**  
hindre digitalisering og ventetid  
vilje til å hjelpe  
**færre å forholde seg til**  
mål om at brukar skal eige  
brukarmedverknad