



INFORMASJON FRÅ HELSE OG OMSORG

GULLBORG O. REKVE
06.03.23

TENESTEOMRÅDA



HELSE

- Avdeling for førebygging og rehabilitering
- Helseavdelinga
- Legetenesta



SOSIAL

- Avdeling for psykisk helse og rusarbeid
- Nav



OMSORG

- Stab
- Forvaltning og Koordinerende eining
- Hjelpemiddellageret
- Område Nord, Syd, Aust og Vest
- Avdeling for menneske med nedsett funksjonsevne

Område Vest

Område Nord

Område Aust

Område Syd





LYSPUNKT

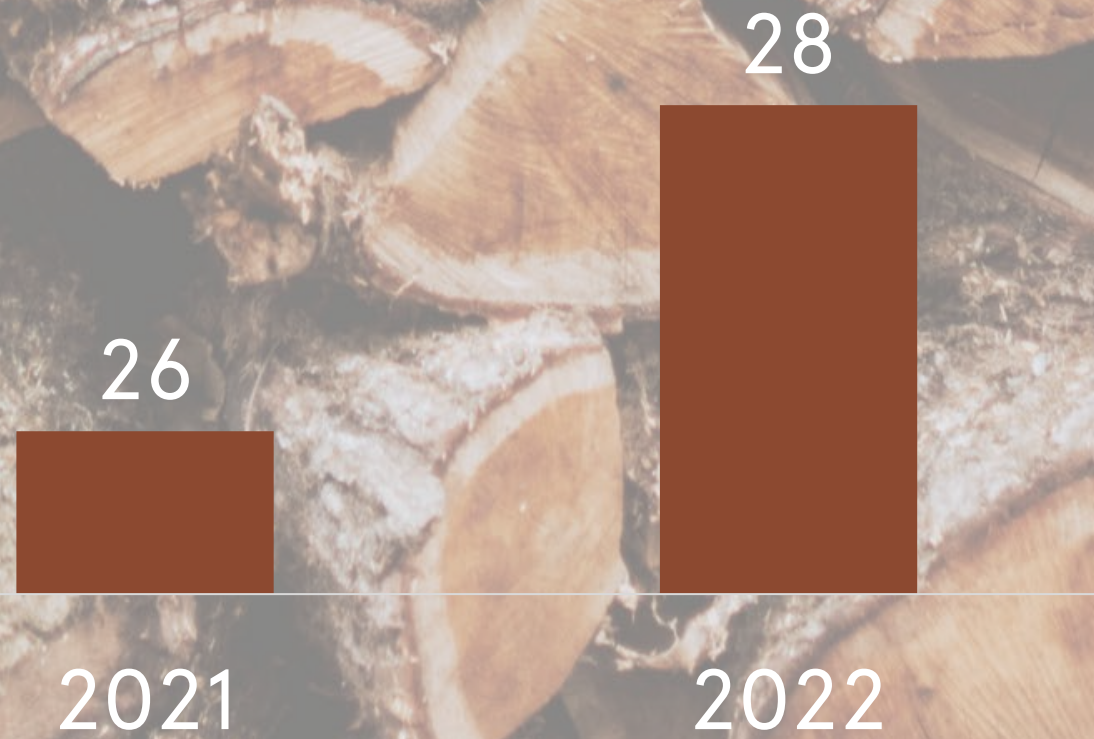
- ❖ **Friskliv og meistring etablert**
- ❖ **Matsvinn institusjonar**
- ❖ **Samtalegruppe demens**
- ❖ **'*Menn i helse*'** og framandspråklege i helse
- ❖ **Koordinerande eining** etablert i samarbeid med Oppvekst; barnekoordinator og leiar
- ❖ **Produksjonskjøkken**
- ❖ **Gjenopning av samfunnet** etter Covid-19
- ❖ **KOMP prosjekt**, auka livskvalitet



Tenester til menneske med nedsett funksjonsevne

- Avdelinga har i dag 96 brukarar, 104 årsverk
- 16 personar bur i singel bustad, 36 bur i bufellesskap
- BPA til 11 personar og kjøp hjå private aktørar til 4 personar.

Mottakrar av omfattande helsetenster



Avdeling for psykisk helse og rusarbeid

Brukarar
Ambulante tenester

135
brukarar
1.August 2022

Oasen

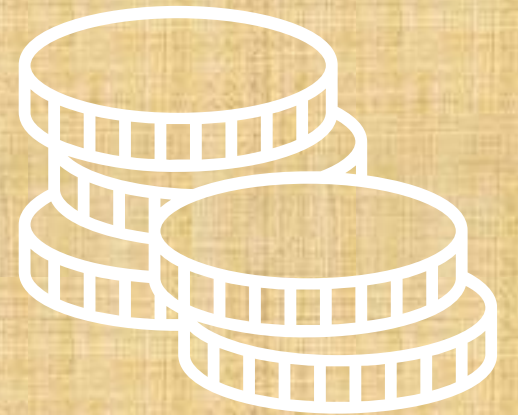
35 brukarar



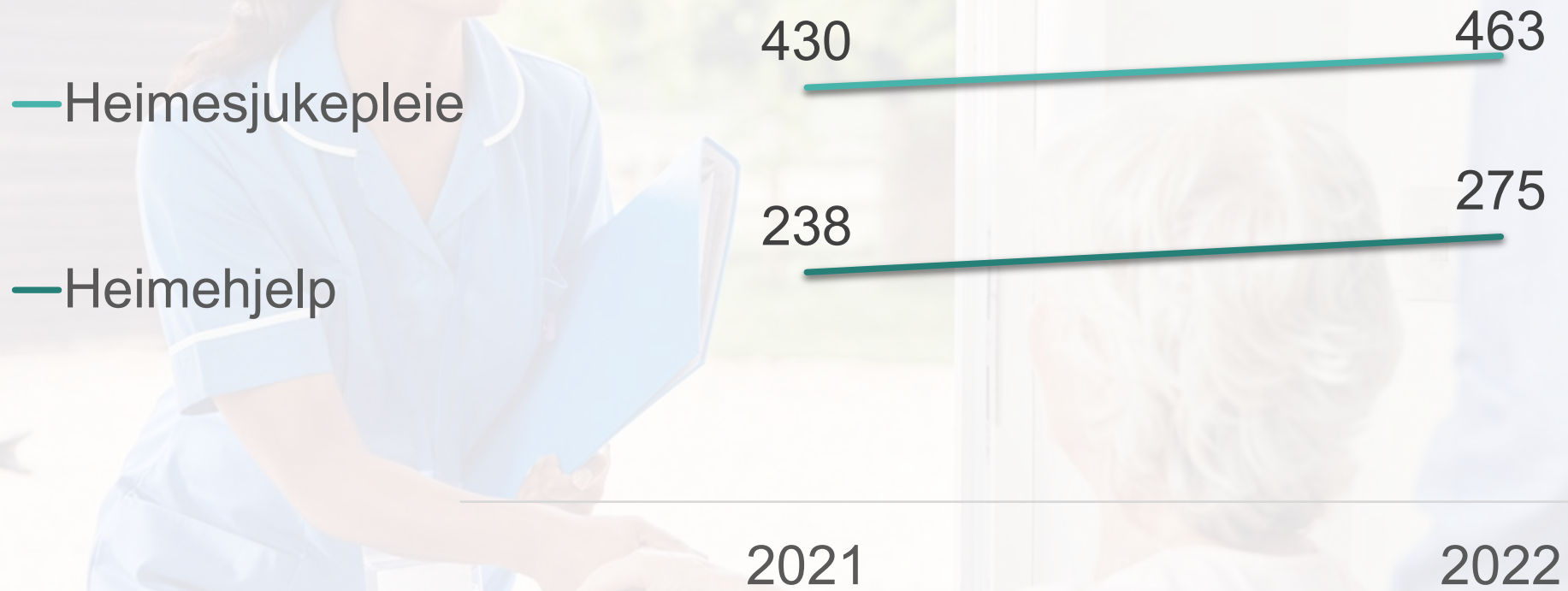


Satsar for økonomisk sosialhjelp

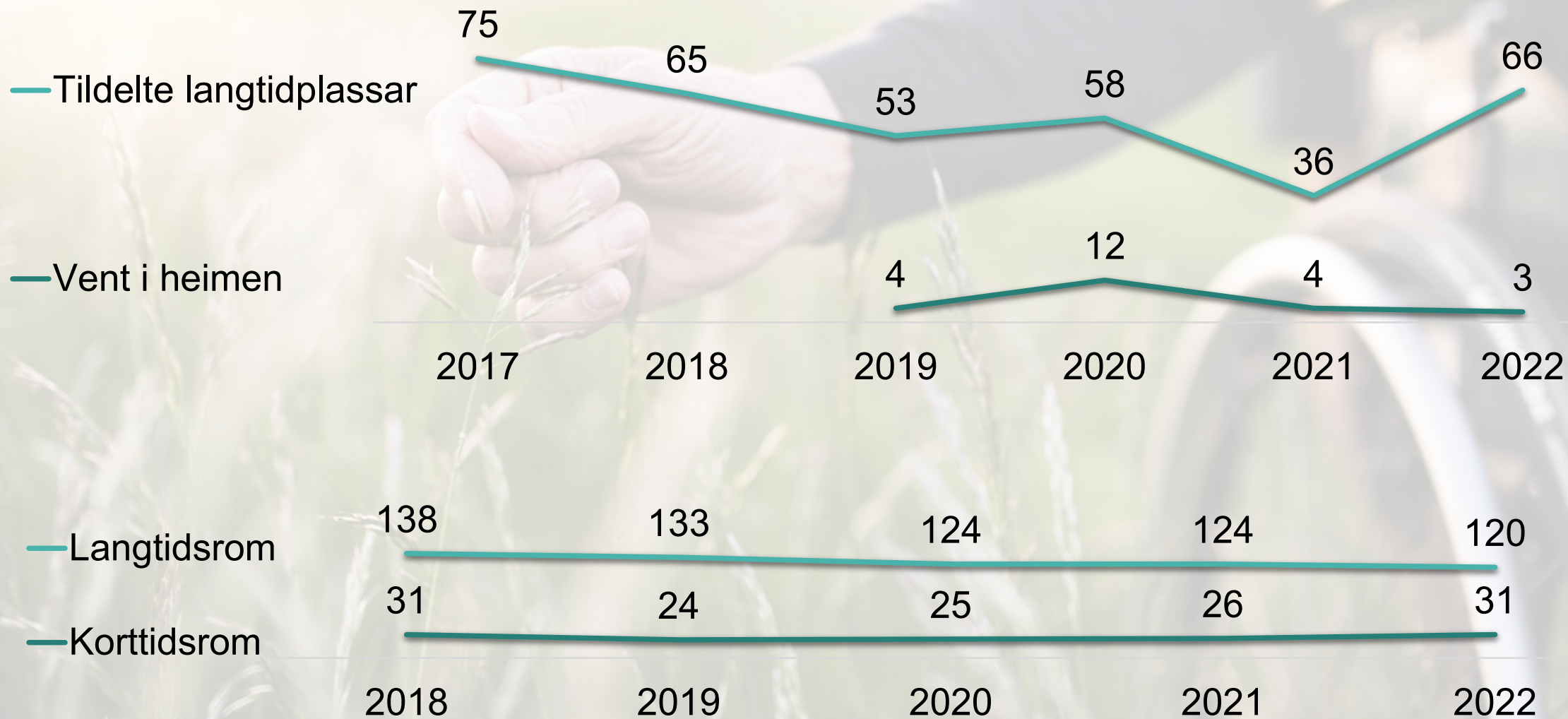
- Kostnadsnivået har auka monaleg siste året. Dette gjeld straum, mat, klede og i seinare tid renter.
- Dei fleste av dei som mottek sosialhjelp får straum og bustad dekkja fullt ut og er difor i mindre grad påverka av dette. Det er likevel vanskelegare for desse personane å verta i stand til å betala for desse utgiftene sjølv. Auka nivå på andre kostnader til livsopphald gjer likevel at denne gruppa vert stadig fattigare. NAV Voss opplever også at det er vanskeleg å motivera personar som lever av sosialhjelp til arbeid, ofte vert ei kjensle av håpløse dominerande.
- På den andre sida kan det argumenterast med at auka satsar for sosialhjelp vil gjera det vanskelegare å få personar som mottek sosialhjelp over i inntektsgjevande arbeid. Dette er ein omstridd påstand og mange hevdar at dette byggjer på ein tanke om at berre folk har lite nok å leva av, så kjem dei seg nok i arbeid.
- NAV Voss vurderer at satsane for sosialhjelp bør hevast ut over statleg minstenivå. Kor mykje må andre vurderer, NAV vil vera behjelpeleg å skaffa tal på kor mykje livsopphaldsutgifter har stige til dømes i løpet av det siste året.



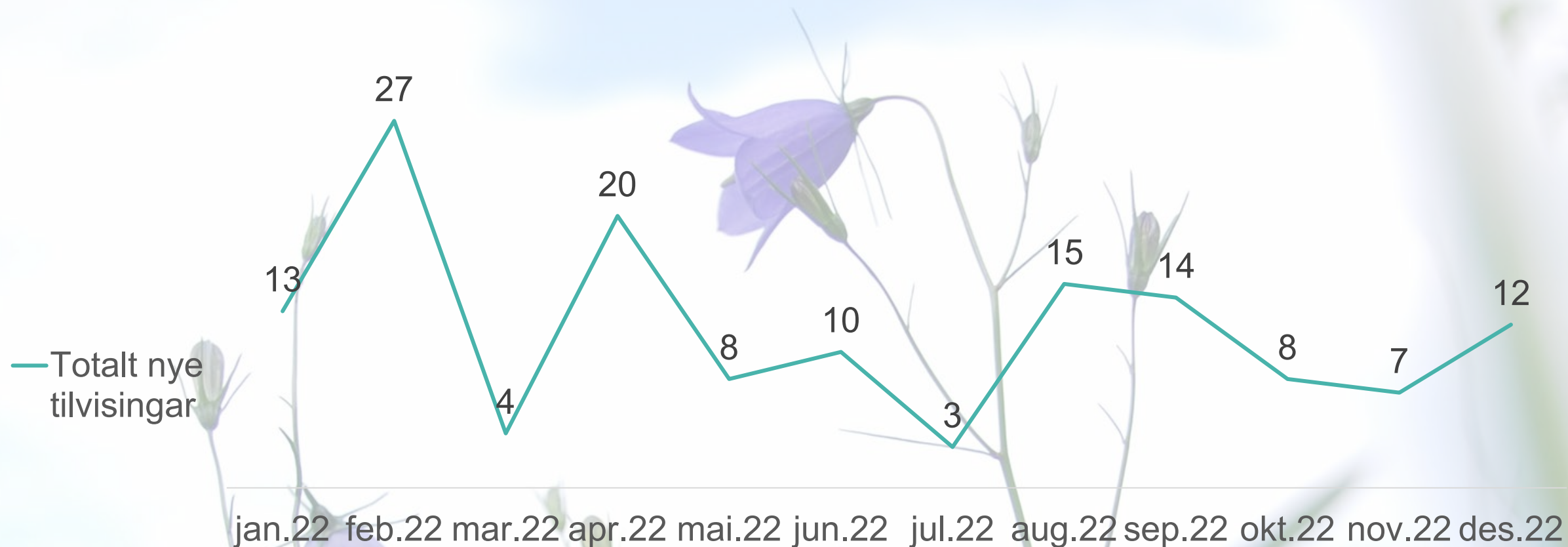
HEIMETENESTER



LANGTIDSPLOSSAR



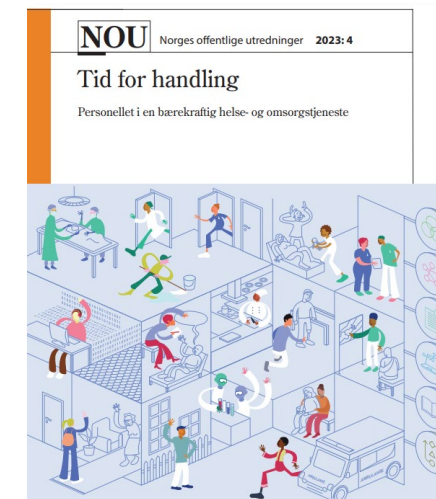
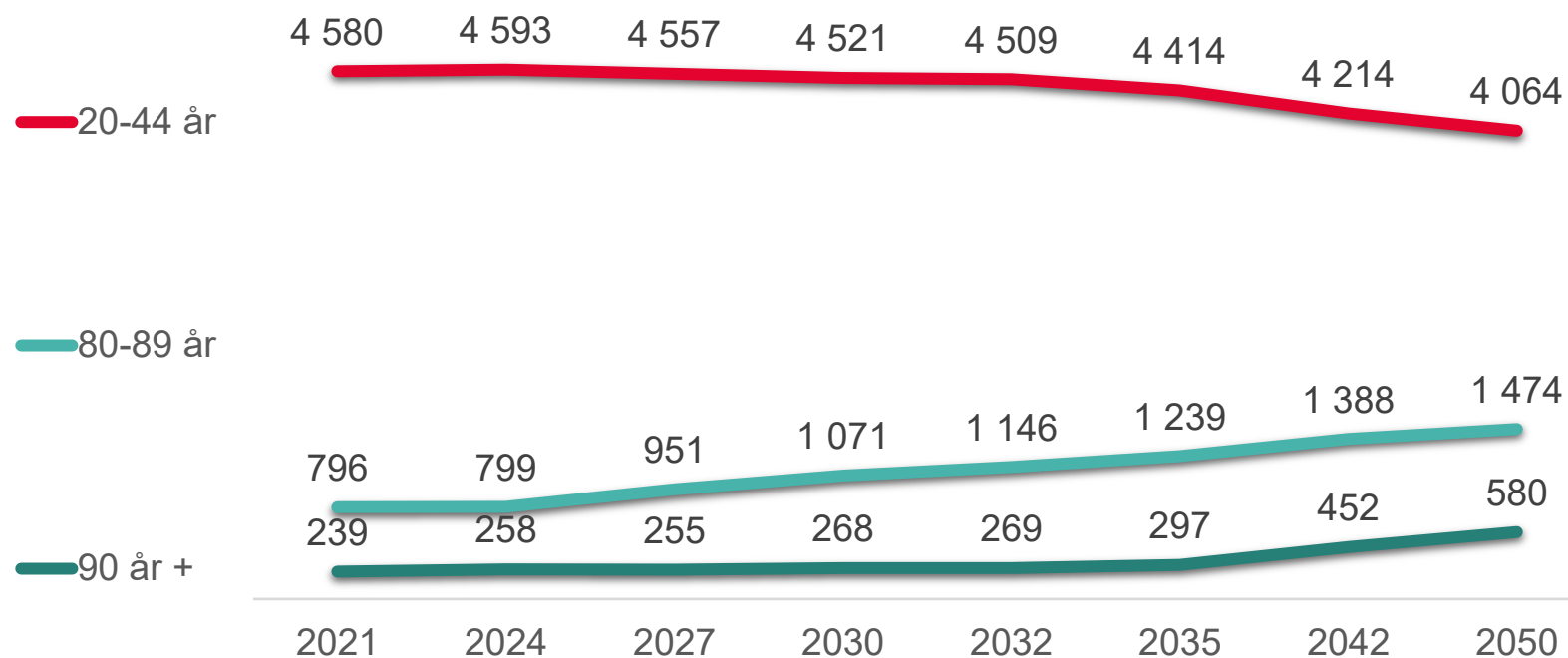
FRISKLIV OG MEISTRING



UTFORDRINGAR

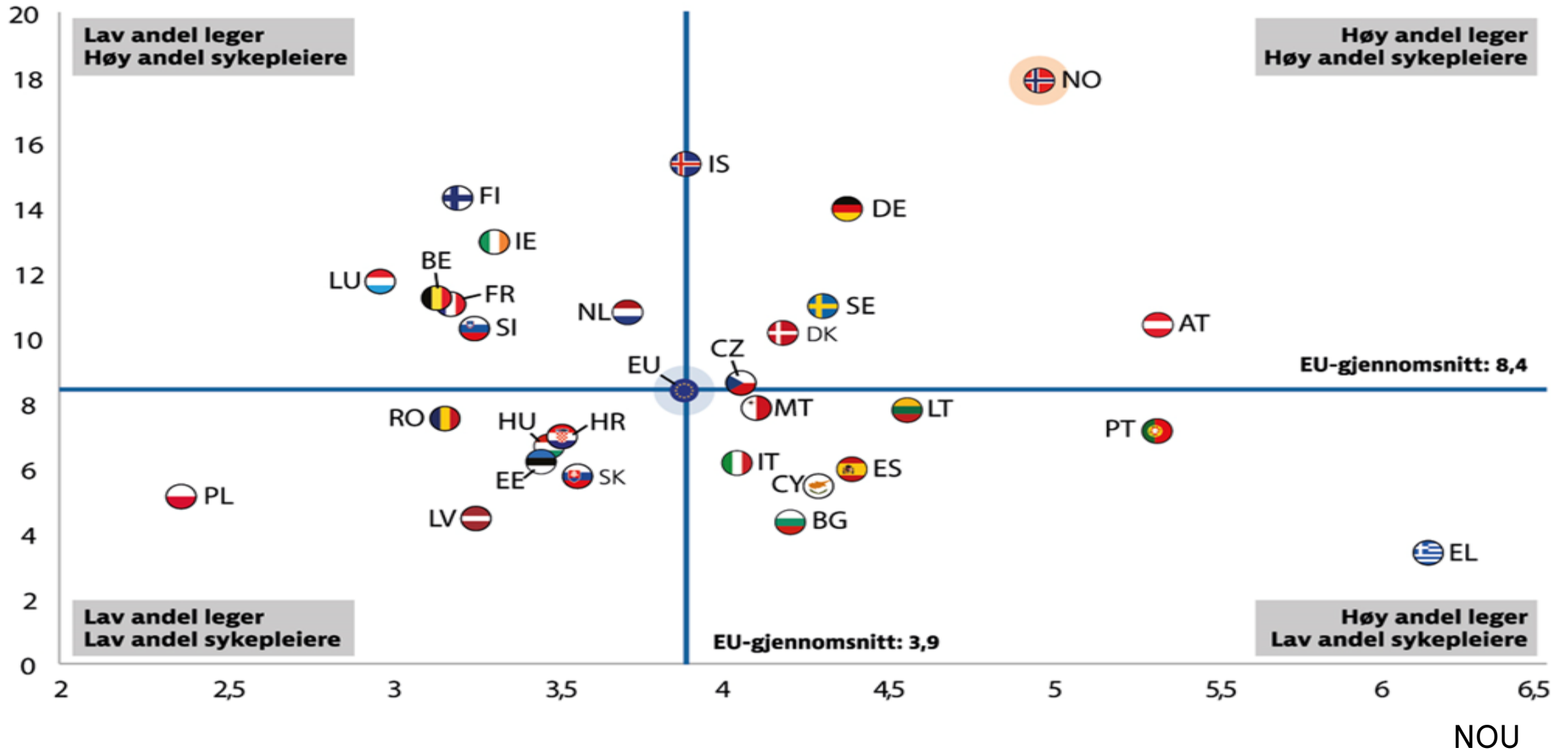
Ressursknappheit er den største utfordringa helsetenesta står ovanfor

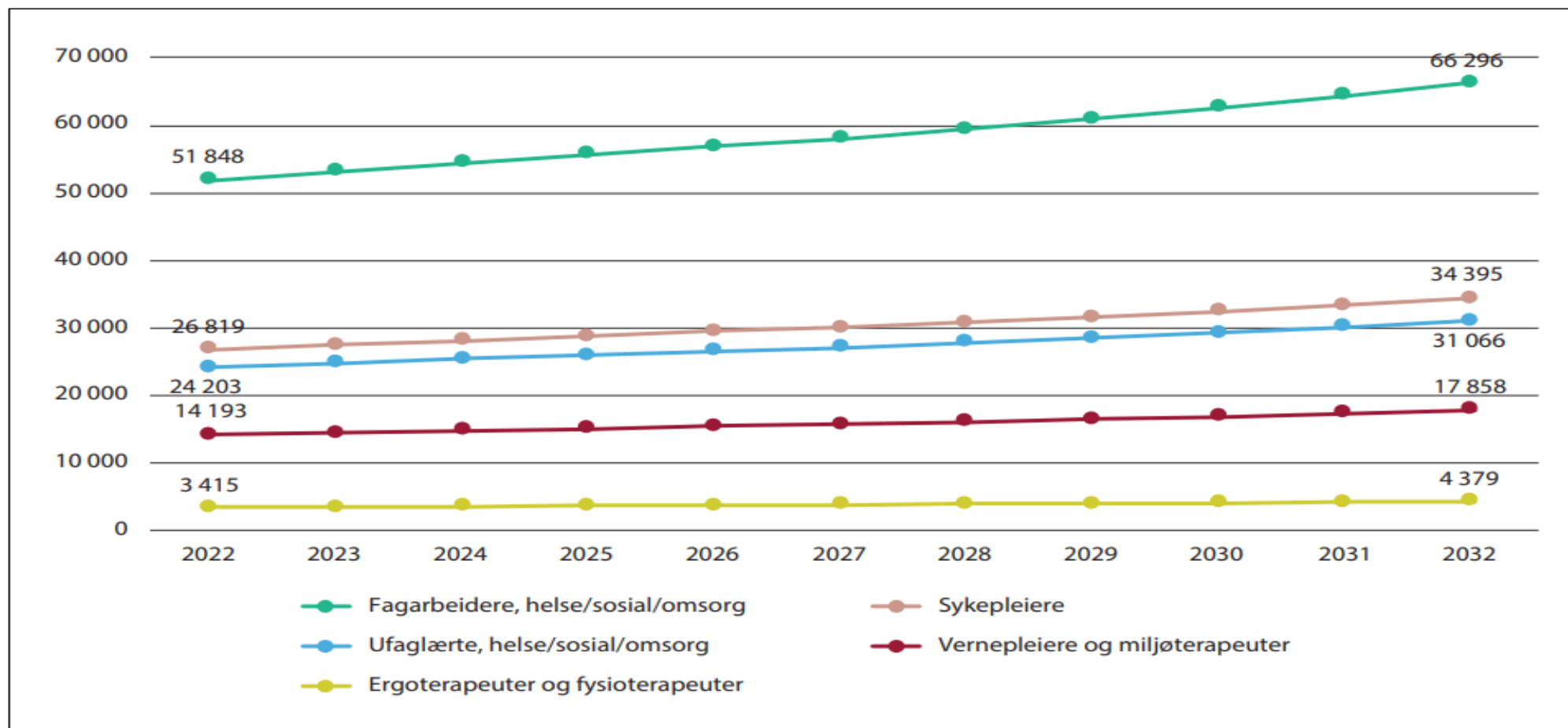
I tidsrommet **2023 til 2033** vil **197 personar** som jobbar i kommunen gå av med pensjon.





RESSURS MENGDE



NOU 2023: 4
Tid for handling41
Kapittel 2

Figur 2.11 Fremskrevet antall årsverk for ulike yrkesgrupper i de kommunale helse- og omsorgstjenestene.

Tid for handling NOU 23:4



Meld. St. 15

(2017–2018)

Melding til Stortinget

Leve hele livet

En kvalitetsreform for eldre

Leve heile livet er ein samfunnsreform som involverer innbyggjarane, alle kommunalavdelingar, frivillige og næringsliv.

5 satsingsområde frå reforma:

- Eit aldersvenleg Norge er eit samfunn for alle
- Aktivitet og fellesskap
- Mat og måltid
- Helsehjelp
- Samanheng i tenestene

Voss herad:

- Tilsett prosjektleiar i 2 år
- Politisk vedteke
- Kartlegge kva me skal satse på i Voss herad

