



*Vi viser vei til et liv
uten vold*

BERGEN KOMMUNE

Krisesenter for Bergen og omegn

Herredsstyremøte Voss 17. oktober 2024

Krisesenter for Bergen og omegn

- Kommunal drift fra 1. januar 2019
- Tilbud til voldsutsatte kvinner, menn og barn i Bergen kommune, og i 17 omegnskommuner
- Akutt bo-tilbud ved behov for beskyttelse
- Dagtilbud (samtaler), og råd og veiledning pr. tlf.
- Åpent 24 timer i døgnet, alle dager i året
- 45 ansatte, (heltid, deltid og tilkallingsvakter), ca. 23 årsverk (ca 30 årsverk fra 1. desember)



Fordeling

| Kommuner | Rammetilskudd 2023 i mill kr. | i % | Fordeling i kr | Avvik ihht ny fordeling | Rammetilskudd 2017 i mill kr. | i % | Fordeling i kr. |
|---------------------------------|-------------------------------|--------------|-------------------|-------------------------|-------------------------------|----------|-------------------|
| Alver (Lindås, Radøy og Meland) | 1 007 768 | 7,53 % | 2 161 900 | -68 800 | 725 676 | 7,77 % | 2 230 700 |
| Askøy | 887 278 | 6,63 % | 1 903 500 | -240 800 | 697 590 | 7,47 % | 2 144 300 |
| Austevoll | 195 238 | 1,46 % | 418 800 | -71 500 | 159 490 | 1,71 % | 490 300 |
| Austrheim | 108 827 | 0,81 % | 233 500 | -28 700 | 85 296 | 0,91 % | 262 200 |
| Bergen | 7 452 418 | 55,71 % | 15 987 500 | -1 850 500 | 5 803 037 | 62,15 % | 17 838 000 |
| Bjørnafjorden (Os, Fusa) | 799 696 | 5,98 % | 1 715 600 | 628 300 | 353 732 | 3,79 % | 1 087 300 |
| Eidfjord | 47 898 | 0,36 % | 102 800 | -5 400 | 35 194 | 0,38 % | 108 200 |
| Fedje | 43 782 | 0,33 % | 93 900 | -25 800 | 38 954 | 0,42 % | 119 700 |
| Gulen | 113 579 | 0,85 % | 243 700 | 16 700 | 73 840 | 0,79 % | 227 000 |
| Kvam | 314 890 | 2,35 % | 675 500 | -126 200 | 260 794 | 2,79 % | 801 700 |
| Masfjorden | 88 812 | 0,66 % | 190 500 | -35 800 | 73 629 | 0,79 % | 226 300 |
| Modalen | 35 265 | 0,26 % | 75 700 | -9 400 | 27 678 | 0,30 % | 85 100 |
| Osterøy | 240 283 | 1,80 % | 515 500 | -90 600 | 197 190 | 2,11 % | 606 100 |
| Samnanger | 95 651 | 0,71 % | 205 200 | -42 400 | 80 540 | 0,86 % | 247 600 |
| Ulvik | 64 088 | 0,48 % | 137 500 | -27 600 | 53 723 | 0,58 % | 165 100 |
| Vaksdal | 165 650 | 1,24 % | 355 400 | -69 200 | 138 137 | 1,48 % | 424 600 |
| Voss | 572 479 | 4,28 % | 1 228 100 | -1 100 | 399 892 | 4,28 % | 1 229 200 |
| Øygarden | 1 144 596 | 8,56 % | 2 455 500 | 2 049 000 | 132 258 | 1,42 % | 406 500 |
| | 13 378 198 | 100 % | 28 700 000 | 0 | 9 336 650 | 1 | 28 700 000 |



Voss



BERGEN
KOMMUNE

Antall som har hatt behov for et beskyttet botilbud siste 4 år:

| Årstall: | Kvinner | Barn | menn |
|--|------------------------------|-----------------------------|-----------------------------|
| 2020 | 85 | 88 | 4 |
| 2021 | 71 | 90 | 4 |
| 2022 | 106 | 97 | 16 |
| 2023 | 107 | 74 | 13 |
| Økning 23-24, 1.halvår Pr. 30.09.24 | 53% 100 | 78% 95 | 25% 11 |

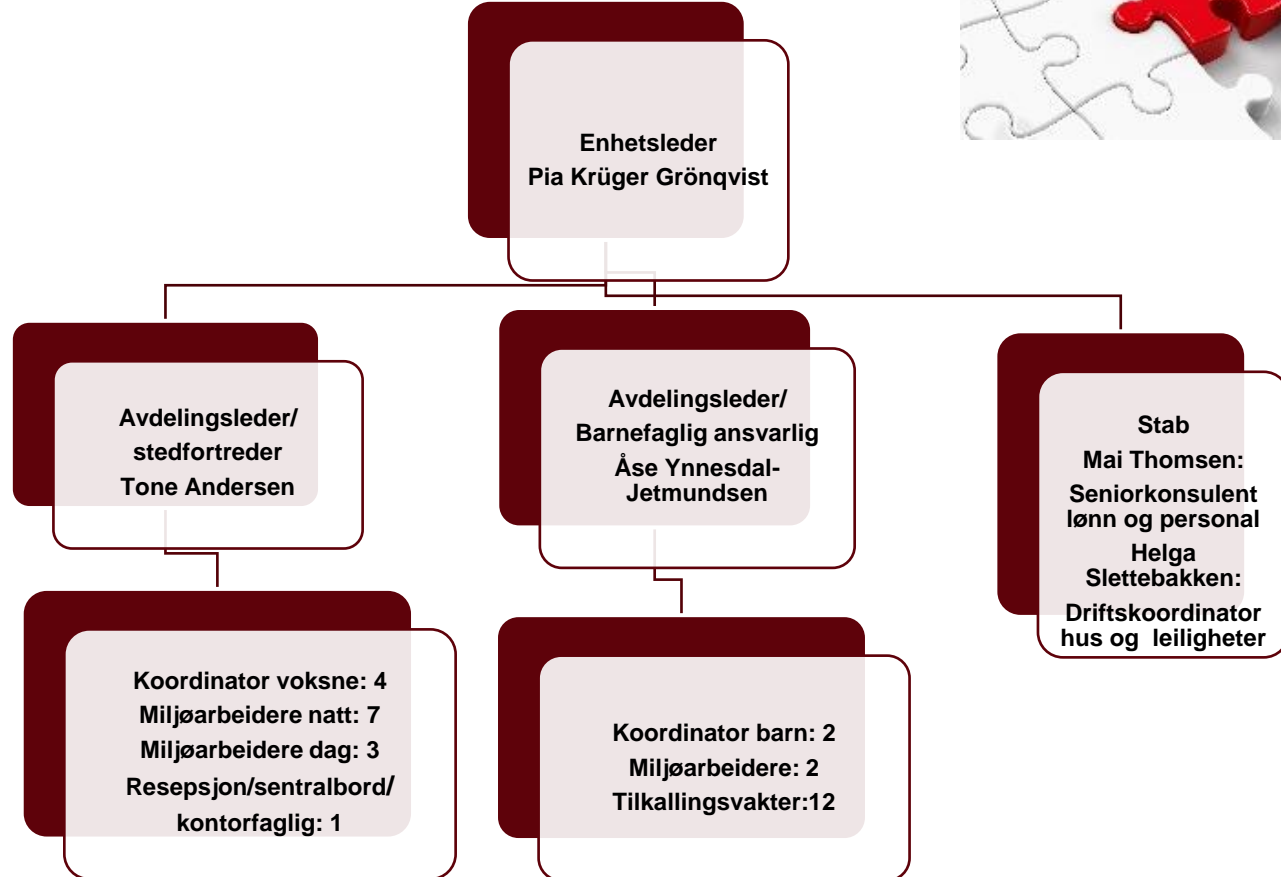


Ansatte

- Sosionom (videreutdanning rus -og psykisk helse, familierapi lederutdanning)
- Barnevernspedagog (Videreutdanning familierapi)
- Vernepleier
- Psykiatrisk sykepleier
- Barne- og ungdomsarbeider
- Helsefagarbeider
- Førskolelærer
- Samfunnsviter
- Storhusholdningskokk
- Kontorfaglig
- Studenter i psykologi, medisin og helse og sosialfag
- Annen utdanning og arbeidserfaring



Organisering:



Botilbudet

Hovedhus for kvinner og barn

- 30 sengeplasser

Leilighet for menn og barn

- 8 sengeplasser

To skjermingsleiligheter

- 10 sengeplasser

Leiligheter (2) for «kvinner i aktiv rus»

- 4 sengeplasser

Leilighet for «menn i aktiv rus»

- 1 sengeplass
- Skjulte adresser
- Samarbeid med dyrepensjonat



BERGEN
KOMMUNE




Oppfølging

- Egen primærkontakt, både for voksne og barn
- Kartleggingssamtaler
- Kontakte NAV, advokat, politi, barnevern, lege, familievern, LAR
- Koordinere tjenester under og etter opphold, også for barn
- Støttesamtaler (Traumebevisst omsorg)
- Hjelp til kontroll over egen økonomi (Innføring i husholdningsøkonomi)
- Råd og veiledning, nyorientering
- Praktisk hjelp til å fylle ut søknader
- Følge til møter med andre instanser
- Hjelp til å søke og finne bolig
- Plan for re-etableringsfasen og oppfølging i re-etableringsfasen



Oppfølging av barn på krisesenteret

- Tre barnefaglige ansatte
 - Barnet får egen primærkontakt
 - Alle barn får tilbud om samtale og vite hvor de er og hvorfor de er på krisesenteret
 - Plan for opphold
 - Kartlegge i hvilke grad de har vært utsatt og/eller vitne til vold, hjelpebehov, ressurser
 - Råd og veiledning til foreldre/samarbeidspartnere
 - Kan få tilbud om COS-P og ICDP
 - Støttesamtaler med barna
 - Råd/veiledning om samvær/kontakt med den andre forelder
 - Aktivitetstilbud på huset: barnepass, Redd Barna, Røde Kors og AktivT Pusterom
- 

Oppholdsrom



Lekerom



Soverom i hovedhus



Samtalerom





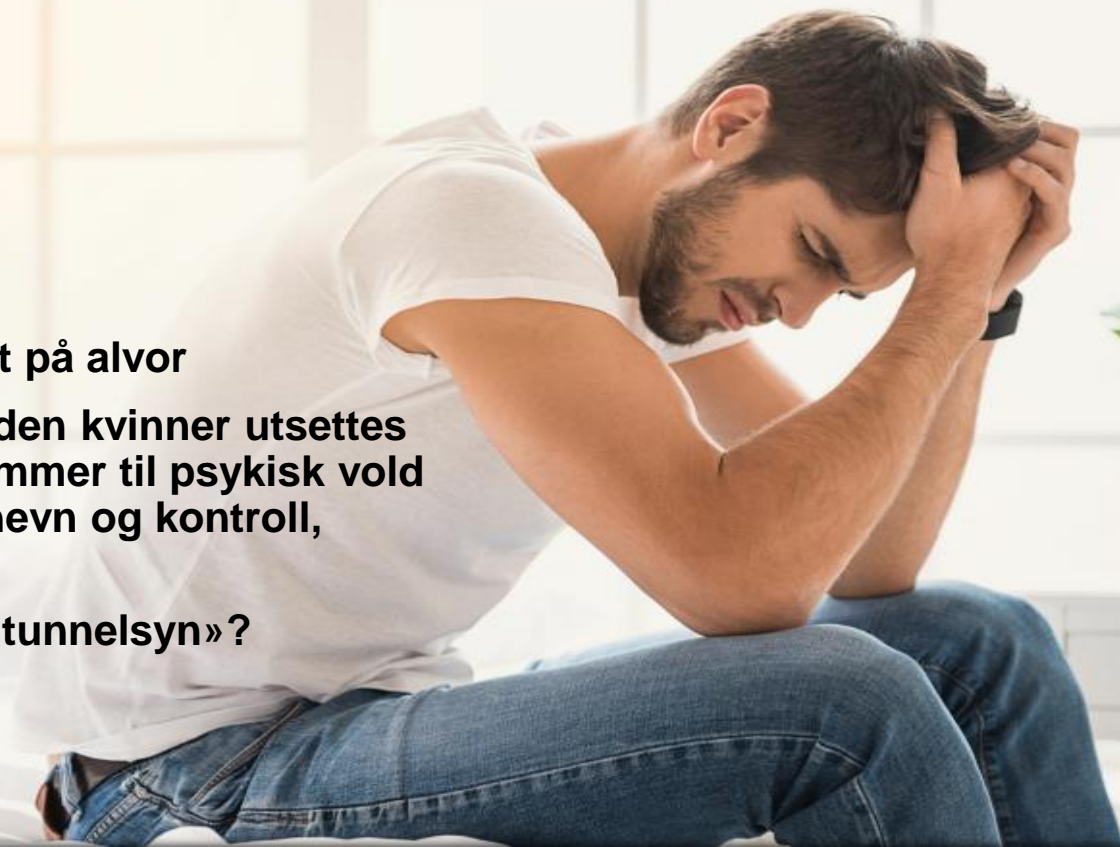
Stue



BERGEN
KOMMUNE

Menn også

- Tabubelagt
- Ikke trodd eller bli tatt på alvor
- Likhetstrekk med volden kvinner utsettes for, særlig når det kommer til psykisk vold som trusler, sjalusi, hevn og kontroll, tvangsekteskap
- Har hjelpeapparatet «tunnelsyn»?



Krisesenter for menn (og deres barn)



- **Lokalisert sentralt i Bergen**
- **3 familierom**
- **Felles stue, kjøkken, og 2 bad**
- **Kontor for samtaler**



BERGEN
KOMMUNE

Tilbudet til rusavhengige:

- **Ingen krav til rusfrihet**
- **Tilrettelegger for kontakt med øvrig hjelpeapparat; NAV, LAR, advokat, politi m.fl.**
- **Ingen medikamentell hjelp – hjelper i kontakt med legevakt, fastlege, andre behandlere**
- **Fokus på veien ut av volden**
- **Kobler på rett instans om de ønsker hjelp med rusavhengigheten**



TILBUD TIL RUSAVHENGIGE



Beboerstue



Kjøkken og spiseplass



Samtalerom



Personalbase



Møterom



Informasjonsarbeid og samarbeid med andre

- NAV
- Etat for boligforvaltning
- Barneverntjeneste
- Barnevernvakten
- Statens barnehus
- Politi
- Familievernet
- Psykisk helse
- BUP
- Fastlege
- Psykolog
- PPS
- Avdeling for rusmedisin (AFR)
- Alternativ til vold (ATV)
- Senter for migrasjonshelse
- Advokater
- ROSA
- UDI
- Tolketjenesten
- Helsestasjon
- Skole
- Barnehage
- Nygård skole, for innvandrere
- Frivillige organisasjoner
- Forvaltningsenhet(er)
- Aktuelle tjenester i 17 omegnskommuner



Informasjonsarbeid på «Vossadagen», aug. 2022



Utfordringer

4 (6) lokasjoner:

- Hovedhus for kvinner og deres barn
- Krisesenter for menn og deres barn
- Krisesenter for kvinner i aktiv rus
- Krisesenter for menn i aktiv rus
- (2 kommunale leiligheter)



- Hovedhus:
- Gammelt, verneverdig hus i 4 etg., uten heis
- For få soverom og for små fellesarealer
- Ikke tilrettelagt for personer med funksjonsnedsettelse
- Ett kjøkken til 30 pers
- Ikke mulighet til 1. gangs samtaler/vurderingssamtaler grunnet skjult adresse



- **Samlokalisering i nytt bygg vil være mindre ressurskrevende personalmessig**
- **Vi vil kunne ta imot voldsutsatte med funksjonsnedsettelse**
- **Frigjøre tid til kompetanseheving**
- **Frigjøre tid til (enda tettere) oppfølging**
- **Korte ned på bo-tid**
- **Være forberedt og ta høyde for økt bruk av krisesentertilbudet**
- **Bli en (enda mer) attraktiv arbeidsplass**



| Krisesenter for Bergen og omegn | 2020 | 2021 | 2022 | 2023 | Endring 23-22 |
|---|----------------|----------------|----------------|----------------|---------------|
| Netto lønn | 17 676 | 16 688 | 19 565 | 23 575 | 4 010 |
| Ikke oppgavepliktige driftsutgifter | 1 106 | 1 056 | 1 375 | 1 572 | 197 |
| Leie av lokaler og grunn | 0 | 0 | 53 | 9 | -44 |
| Inventar og utstyr | 297 | 182 | 918 | 446 | -472 |
| Kjøp/leie av transportmidler og maskiner | 110 | 96 | 138 | 108 | -30 |
| Husleie og relaterte utgifter | 1 840 | 3 333 | 2 581 | 2 660 | 79 |
| Kjøp fra andre (private) | 0 | 226 | 475 | 441 | -33 |
| Brutto utgifter | 21 029 | 21 580 | 25 104 | 28 811 | 3 707 |
| (Tall i 1000). Brutto utgifter i perioden | | | | | |
| BKP (Bergen kommunale pensjonskasse) | 17,41 % | 14,94 % | 14,30 % | 20,29 % | |

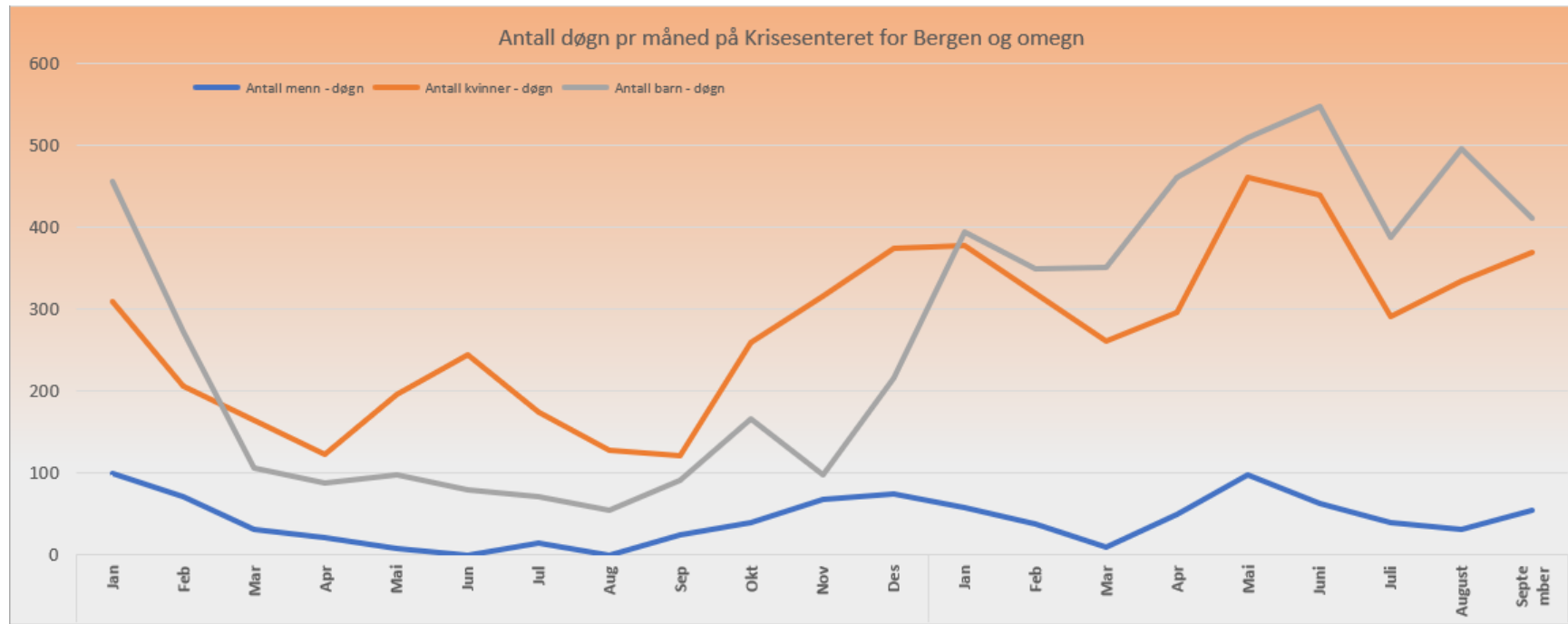


- Netto lønn - Endring av pensjonssats i Bergen kommunale pensjonskasse
- Netto lønn – økt bruk av overtid i 2023 grunnet økning i belegg
- Netto lønn – varierende sykepengeinntekt etter sykefravær
- Internkjøp 2020-21 er inventarutgifter til opprettelsen KS menn i rus
- Husleie 2022-23 gjelder husleie i leide lokaler/leiligheter
- Kjøp fra andre private gjelder en akutt plass ved Frelsesarmeen
- I regnskapet er ikke inntektene fra omegnskommunen med eller mindre inntekter som er brukt til leker, dyrepass m.m.

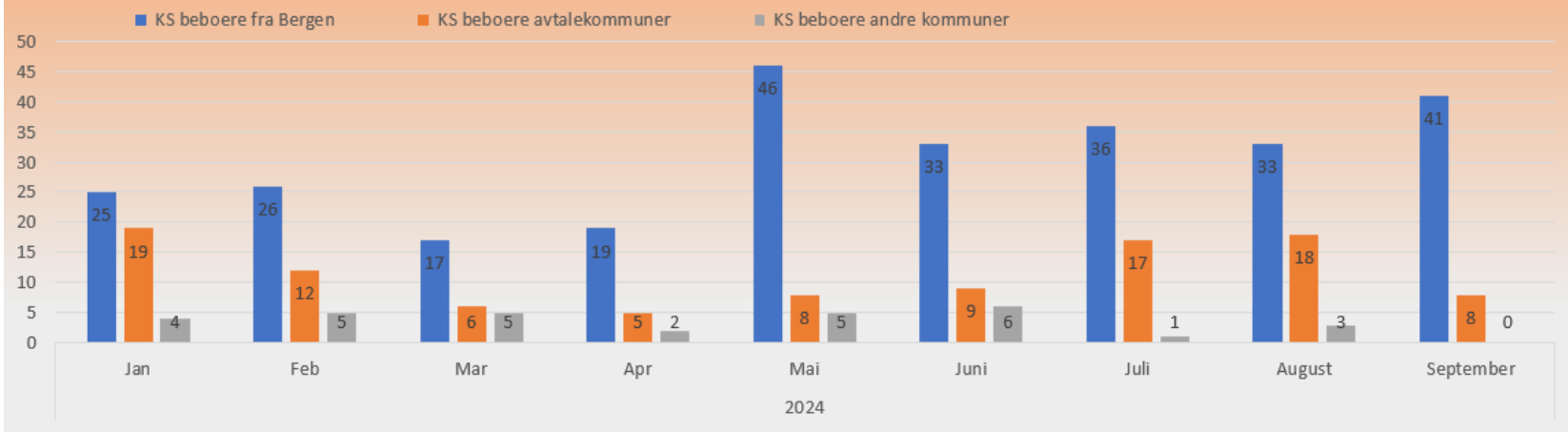


- I forhold til kostnadsnivået i forbindelse med nytt krisesenter er det for tidlig å anslå noe pr d.d.
 - Vi trenger å vite hvor det skal ligge
 - Om vi skal bygge eller bruke en allerede eksisterende bygningsmasse
 - Om hvilke følgekostnadene som oppstår ved bygging eller gjenbruk
 - Om hvilket ressursbehov det vil bli i et nytt senter
 -





Beboere på kriesesenter med bostedskommune



A close-up photograph of a person's hand reaching out towards a field of tall, golden grass. The hand is positioned on the left side of the frame, with fingers slightly spread. The background is a bright, hazy field of similar grass, with a strong light source (the sun) creating a lens flare effect in the upper left. The overall mood is peaceful and hopeful.

*Vi viser vei til et liv
uten vold*



BERGEN
KOMMUNE