

Faktor 3: Autonomi (sjølvstende)

Medarbeidar si oppleving av å ha moglegheit til å jobbe sjølvstendig og gjera egne vurderingar i jobben sin, basert på eigen kompetanse, og innan ein definert jobbrolle.

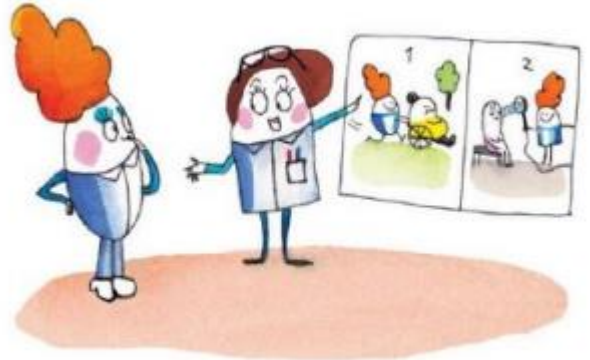
Opplevd sjølvstende er heilt avgjerande for at medarbeidarar skal vera oppgåvemotivert og få brukt si kompetanse på ein god måte.

Meistringsløing, meistringstru og rolleklårheit kan bidra til å fremje sjølvstende.

Ikkje alle medarbeidarar kan få like mykje sjølvstende i sitt arbeid som dei ynskjer. Høg rolleklårheit, det vil sei tydeleg kommunikasjon av den einskilde rolle og behovet for å koordinere med andre, er avgjerande for at medarbeidarane skal oppleve den sjølvstenda dei får som god og tilstrekkeleg.

Døme på påstand (måleindikator):

«Eg har moglegheit til å tenke og handle sjølvstendig i jobben min»



Illustrasjon: Pia Olsen

Påstandar til refleksjon for leiar og medarbeidar:

| God leiing – kva vil du forsterke? | | Godt medarbeidarskap – kva vil du forsterke? | |
|------------------------------------|---|--|---|
| 1. | Eg sørger for å bli godt kjent med mine medarbeidarar, slik at eg i styrst mogleg grad kan gje dei det handlingsrommet som dei ynskjer og opplev som relevant, innanfor organisasjonens rammer. | 1. | Eg tar opp med min leiar kva eg ynskjer å bestemme over i min eigen arbeidskvardag. |
| 2. | Eg viser mine medarbeidarar tillit og oppmuntrar dei til å bruke handlingsrommet. | 2. | Eg tar ansvaret for å foreta faglege vurderingar ut frå min fagbakgrunn / erfaringsbakgrunn, i forståing med min leiar / innanfor ramma av mi stilling. |
| 3. | Eg kommuniserer at eg ynskjer at medarbeidaren i stor grad planleggjar og organiserer sitt arbeid innanfor rammene av stillinga. | 3. | Eg tek ansvaret for å planleggje og organisere dagen min så effektivt som mogleg. |
| 4. | Eg kommuniserer at eg ynskjer at medarbeidaren i stor grad bidreg til nye løysningar og forbetringar som han eller hun ser kan komme brukarane til nytte eller gjera verksemda meir effektiv. | 4. | Eg kommuniserer at eg ynskjer at medarbeidaren i stor grad bidreg til nye løysningar og forbetringar som han eller ho ser kan kome brukarane til nytte eller gjere verksemda meir effektiv. |
| 5. | Eg har samtalar med medarbeidar om arbeidet og korleis stillinga best kan verte utøvd i forhold til verksemda som heilheit. | 5. | Som kollega har eg tett dialog med kollegaer og samarbeidspartnarar for å sikre at eg utførar min jobb på ein føremålstenleg måte ift dem. |