



Voss herad

# Informasjon frå helse og omsorg

Kjersti Nordanger

05.12.22



# Helse, omsorg og sosial

- Fokus på det positive som skjer
- Omlegging i tenestene
- Rekruttering
- Høgast tal tilsette i helsesektoren
- Jobbar meir på tvers av avdelingane
- Førebygging, nye tilbod med god deltaking
- Opning av kjøkkenet
- Leve heile livet- medverknad brukarar og tilsette





# Tenesteområde Omsorg

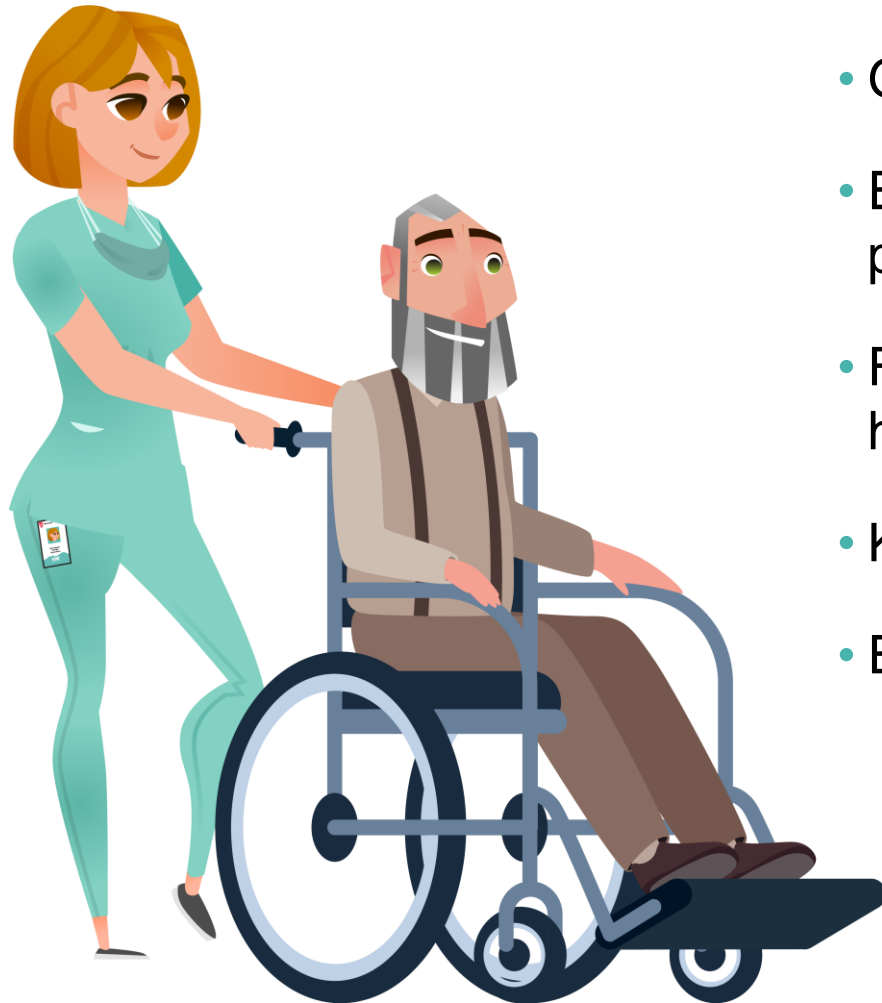


- Hovudutfordring endring i kostnadar knytt til personar med omfattande hjelpebehov
- Styrka bemanning i Sør. 1 årsverk.
- MMNF- omfattande vedtak
- Total auke i (BPA og andre vedtak) er 7,5 mill netto etter refusjon. Auken var større frå 2021 til 2022.
- Fleire brukarar får tenester frå private aktørar
- Stor auke i lisensar grunna ny teknologi
- Realistisk budsjett? Overtid grunna mangel på personell





# Omsorg drifta



- God kontroll på pasientar ut frå sjukehus
- Etterspurnad etter korttids plassar, dagplassar og rehab-plassane
- Få på venteliste på langtids plass - Ikkje stor auke i heimetenestevedtak-likevel overforbruk
- Kapasitet
- Eldre personar med omfattande vedtak aukar



# Tenesteområde Helse



- Søkjarar til ledige fastlegestillingar
- Utgreiing IKL og daglegevakt
- Stort fokus på det som kan førebyggja store helseutfordringar
- Starta friskliv og meistringskurs, stor pågang- tilsett fysioterapeut
- Rehabilitering, 12 plassar, venta auke komande år-fokus på effektiv rehabilitering
- Ny leiar Forvaltninga, barnekoordinator og koordinerande eining



# Tenesteområde Sosial



- Sosialstønad: negativt resultat skuldast stønad til livsopphald og bu-utgifter. Politisk sak no
- Det vert jobba med å få fleire i arbeid, spesielt gruppa med utfordringar
- Auke i gruppa alvorleg sjuke innan rus og psykiatri-avdelinga
- Kirkens bymisjon gjer mykje godt arbeid for dei som me så langt har fått kontakt med
- Bekymring for utviklinga innan brukargruppa rus/psykiatri



# Avdeling for menneske med nedsett funksjonsevne: Brukarundersøking i samband med læringsnettverket i regi av KS

- Analyse av teneste til utviklingshemma
- Brukarane vert intervjua, startar denne veka
- Pårørande/verge undersøking 4. jan – 18. jan
- Medarbeidarundersøking 4. jan – 18. jan