



Voss herad

Prosjekt i POU Voss herad

23.01.2023

Elisabeth Lillegraven
Leiar Prosjekt & utvikling (POU)

VOS2
bygð for alle

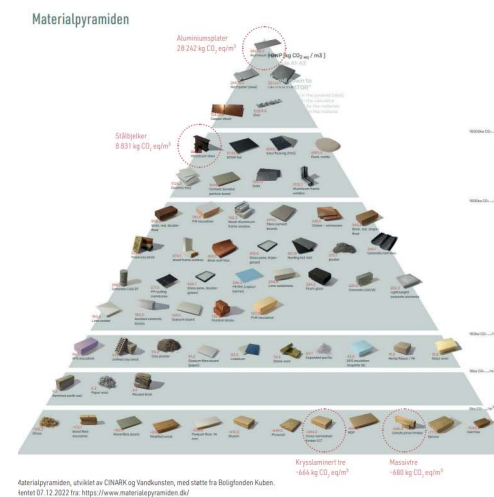
Pågåande prosjekt Voss herad

FASE 1 + 2 (POU)

- Brannstasjon Tvildemoen
- Barnehage Granvin
- Oppheim skule (Barnehage)
- Servicebygget
- Aktivitetstorget m/ Leikepark
- Bergsliparken
- Formingsrettleiar for Prestegardsmoen
- Aktivitetshus (Moglegheitsstudie)

Fokus

- Klima og berekraft



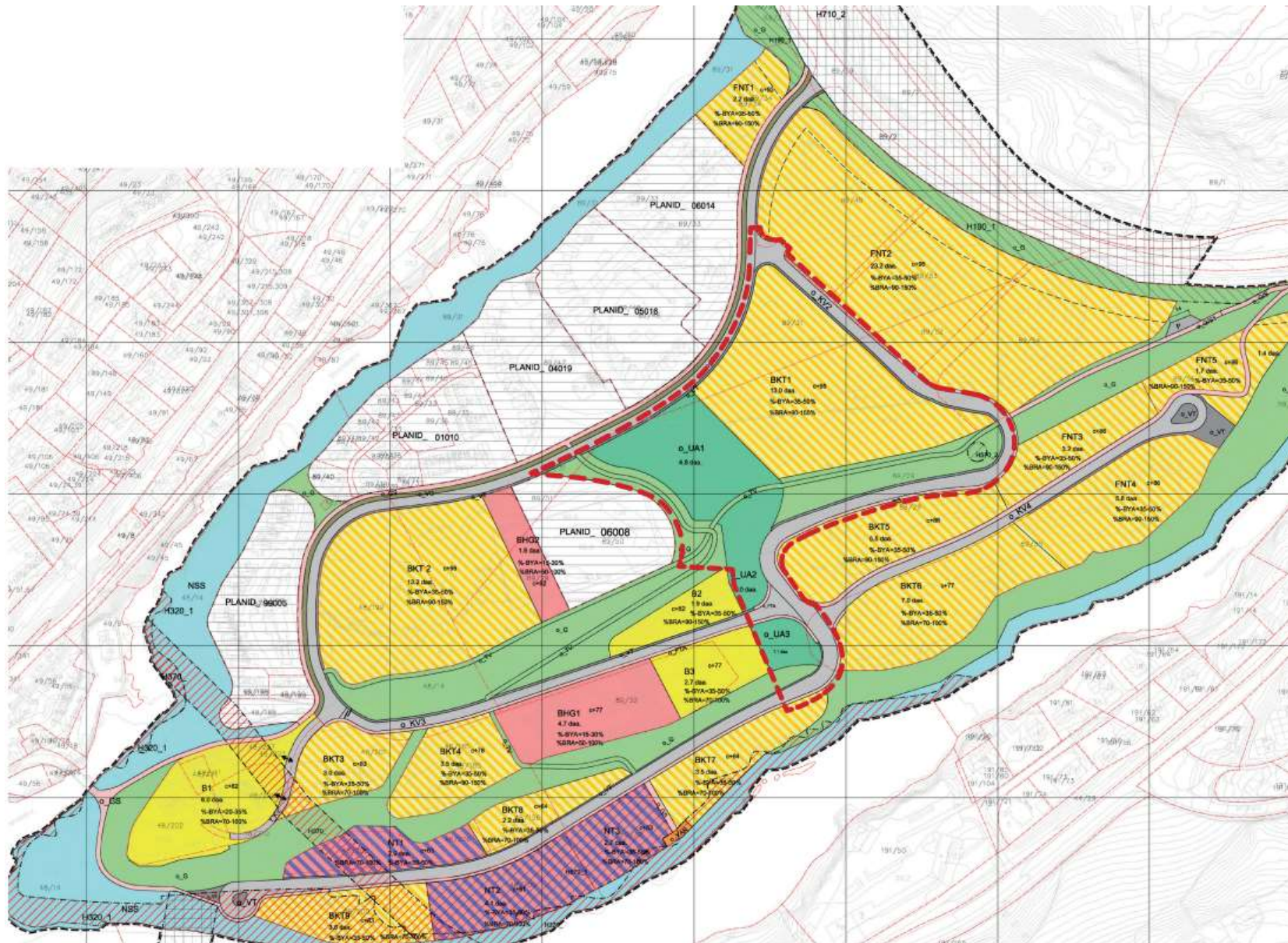


Voss herad

Brannstasjon Tvildemoen

- Ny hovudbrannstasjon – 2000 kvm
- Reguleringsplan for brannstasjon og bustadar
- Sikre gode grønareal









Voss herad

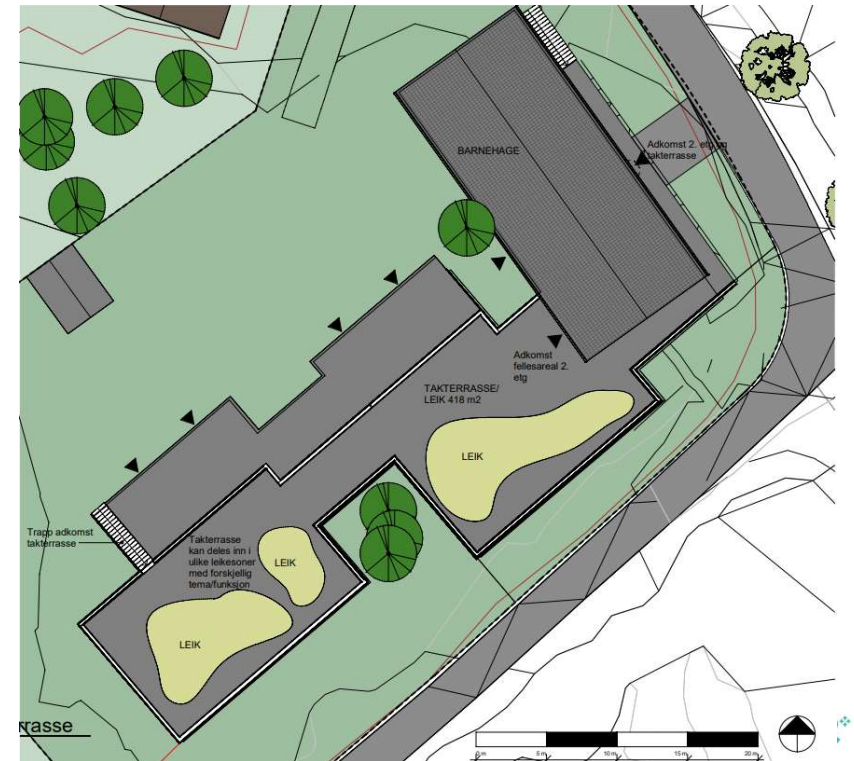
MAD

VOS2
❖ bygd for sterke opplevingar





Barnehage Granvin

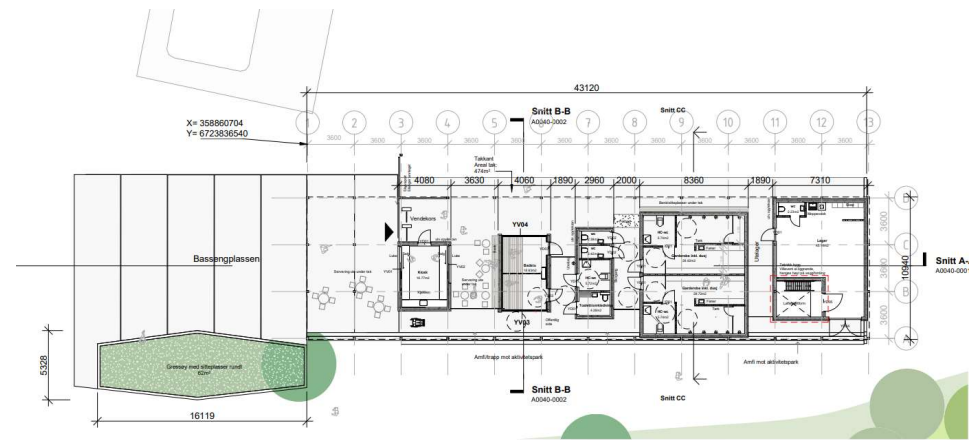


Oppheim skule (Barnehage)





Servicebygget



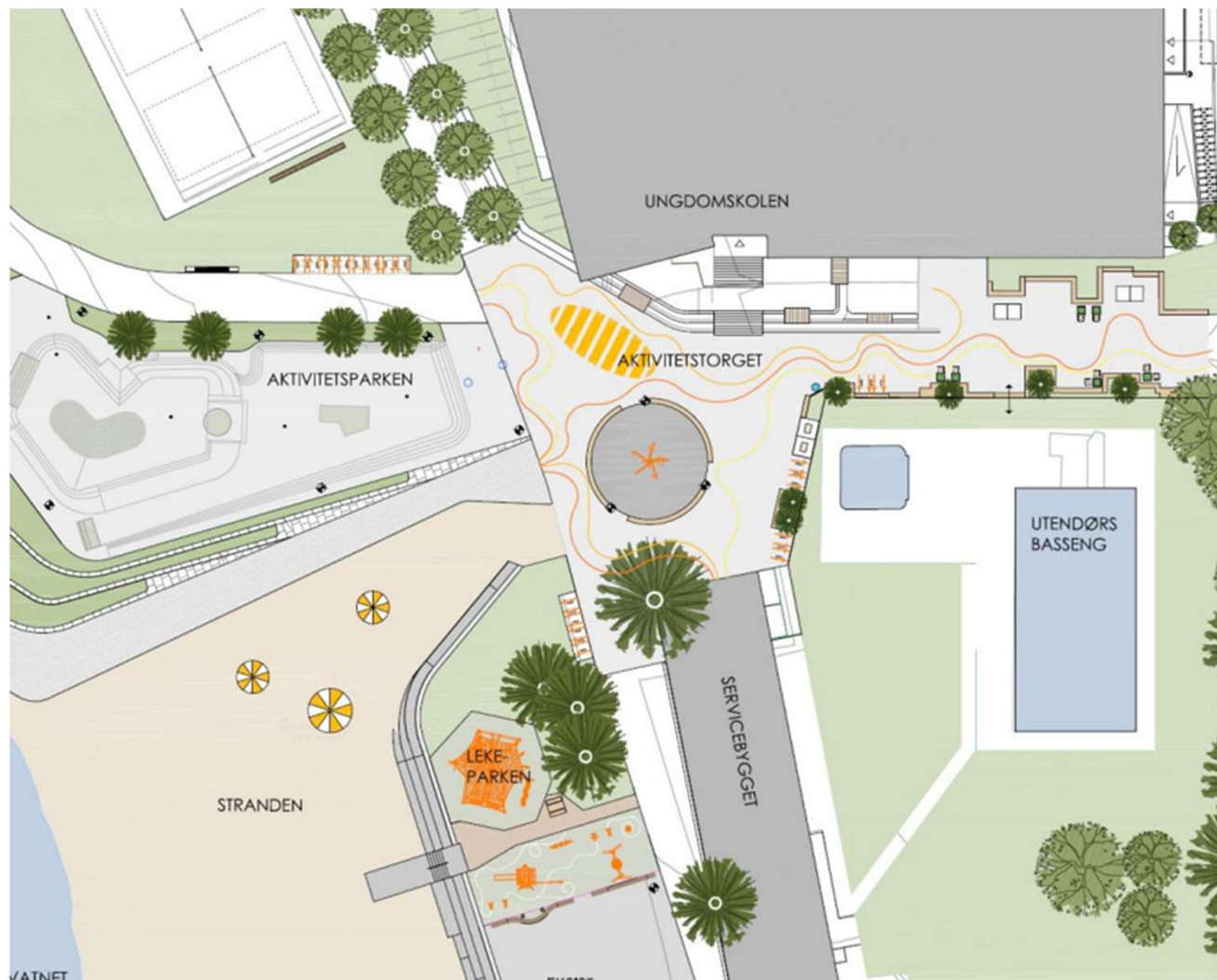
Aktivitetstorget



AKTIVITETSTORGET LANDSKAPSPLAN

Torget programmeres med en huskekarusell, sitteplasser, scene i belegget som kobler seg til sitteamfi på den nye ungdomsskolen, lysprojeksjon i bakken, bordtennisbord, sjakk/spillebord, sykkelstativ og -reparasjonsstasjon, drikkefontene, nedgravd renovasjon og plass for Food-truck. Linjer males i dekke, inspirert av bevegelsene i Vangsvatnet og Vosso. Dette skaper liv og glede og kan inspirere til kreativ lek.

Den nedgravde renovasjonen skal tåle flom; både å unngå å flyte opp og spre søppel, gjennom forankringen, men også kunne settes i stand på kort tid etter en flømeepisode. Renovasjon tømmeres for vann v/ pumpe, dersom vann trenger inn i innkastet. Kjøremonster for store biler vil være rundt den runde benken for å unngå rygging.





Bergsliparken



Merliv

SITUASJONSPLAN





Aktivitetshus

Fleire kommunalavdelingar har behov for nye fasilitetar for sine tenester.

Helse og omsorg har behov for dagavdeling for ulike brukarar

- ❖ menneske med utviklingshemming
- ❖ eldre med behov for aktivitets- / dagtilbod
- ❖ demens
- ❖ psykiske vanskar
- ❖ rus

Kultur og fritid har behov for eigna lokal for å driva

- ❖ ungdomsarbeid / ungdomsklubb
- ❖ frivillighetssentral

Oppvekst har behov for lokal til

- ❖ vaksenopplæringa
- ❖ sentrumsbarnehage
- ❖ alternativ læringsarena

Det er ynskje om å gjera ein heilskapleg vurdering på om desse tenestene kan samlokaliserasst.

Med bakgrunn i dette er det lagt inn 1 mill i økonomiplanen for 2023 til utgreiing og moglegheitsstudie.

Målet med moglegheitsstudien er å finna gode løysingar for framtida, å sjå etter moglege synergjar mellom ulike tenester / brukargrupper i samfunnet.

I samband med at arbeidet med moglegheitsstudien startar opp, vil me informere Råda samt be om tilbakemelding på nokre overordna spørsmål. Vidare vil Råda verta involvert i prosessen som vil pågå fram til desember 2023.



Aktivitetshus

MÅL & RAMMER

KVIFOR

- ❖ Finne gode løysingar for framtida.
- ❖ Ein god og tenleg tilhaldsstad for brukarar og tilsette, som gjev synergjar og verdi for alle brukarar og samfunnet.
- ❖ Finne synergjar mellom ulike tenester i samfunnet.
- ❖ Skape gode rammer for møter mellom menneske.
- ❖ Gode inkluderande møteplassar, med utgangspunkt i menneske og ikkje «grupper». Fokus på menneske og ikkje funksjonsnivå. Det er behovet som skal vera det sentrale.
- ❖ Bygg som legg til rette for sambruk, med fleksibilitet i utforming og bruk.

KVA

- ❖ Utgreiings fasen: (desember 2022 - desember 2023):
- ❖ Moglegheitsstudien skal syna kva brukarar og tenester som kan samlokaliseras, og kven som ikkje vil ha nytte av samlokalisering.
- ❖ Utvikle eit skisseprosjekt som syner bygg og lokalisering som vil ivareta aktuelle kommunale tenester og brukarar.
- ❖ Moglegheitsstudien skal danne grunnlag for vidare politisk handsaming av eit byggeprosjekt.
- ❖ Sjå om det er mogleg å sambruke lokal/ bygg og såleis redusere kostnad ved å bygge fleire ulike bygg.
- ❖ Sjå om det er mogleg å forbetre tenestene i Voss herad ved samlokalisering.

Hovudprosjekt: (2025 -)

- ❖ Etablere bygg som legg til rette for gode tenestetilbod for innbyggjarane. Eit framtidsretta tilbod som legg grunnlag for gode møter mellom menneske, god drift, funksjonalitet og fleksibilitet.



Aktivitetshus

Spørsmål:

KVEN.

Kva brukarar kan vera aktuelle å samlokalisera i eit Aktivitetshus ?

SAMBRUK.

Det er fint om ein kan tenkja på kva ein kan bidra med til andre i huset og kven ein kan tenkja seg kan verta ein ressurs for «meg».

Kva brukarar (andre grupper) ynskjer inn i eit slik bygg ?

KVALIET.

Kvalitetar som ein vil nytta/ som vil gje noko til brukarane (natur, rekreasjon, butikkar, folkeliv, tenester...)

STORLEIK/ UTFORMING.

Korleis bør eit slik bygg vera. Tal etasjar, storleik, viktige funksjonar, plassar/rom ute og inne.... Kva ynskjer de at eit slikt bygg skal innehalda?

POTENSIALE.

Kva ser de av moglegheiter og potensiale i dette prosjektet ?



Frist for tilbakemelding 07.02.2023 til elisabeth.lillegraven@voss.herad.no

Klima arbeid i Prosjekt

- Fylje opp klimaplanen
- Strategi
- Klimaregnskap
- Levetid
- Materialvalg
- Energi
- Innkjøp
- Kvalitet – Flexibilitet
- Karbonlagring (Biogent karbon)

